



**MINISTÈRE
DE L'ÉDUCATION
NATIONALE**

*Liberté
Égalité
Fraternité*



Comment migrer mes données personnelles ?

25-09-2025

ETNA
Environnement de Travail
Numérique de l'Agent



Sommaire

Objectifs	2
Prérequis	2
Méthode synchronisée	2
Étapes pour migrer avec le client Nextcloud	2
Migration libre	5
Étapes pour migrer sans le client Nextcloud	5

Objectifs

- Lorsqu'un utilisateur possède des données hébergées localement, sur un cloud académique par exemple, il lui est possible de les migrer vers le service national.
- Si le cloud local est un nextcloud, il est possible de faire une « migration synchronisée ».
- Dans tous les cas, il est possible de faire une « migration libre ».

Prérequis

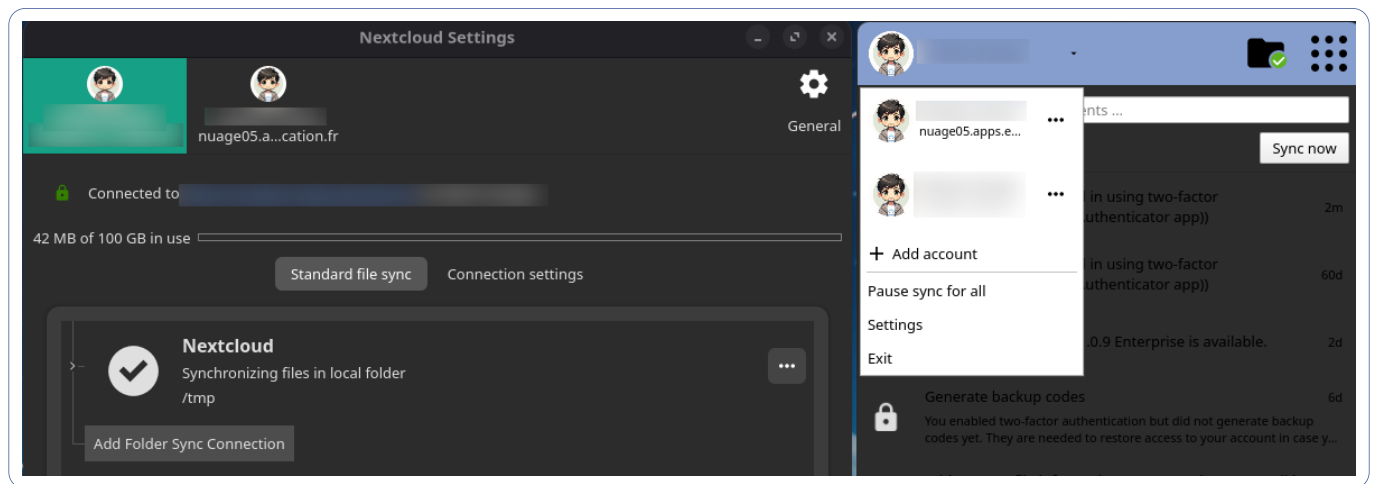
L'utilisateur devrait déjà avoir son compte Nuage, à défaut il faudra suivre le tutoriel "Comment se connecter" : https://monaidenumerique.education.gouv.fr/tutoriels/nuage/comment_se_connecter

Méthode synchronisée

L'utilisateur doit avoir synchronisé ses données avec son Nextcloud académique.

Étapes pour migrer avec le client Nextcloud

Synchroniser les données du Nextcloud académique Vérifier que le client Nextcloud est bien connecté au cloud académique. Laisser le temps au client de synchroniser tous les fichiers.

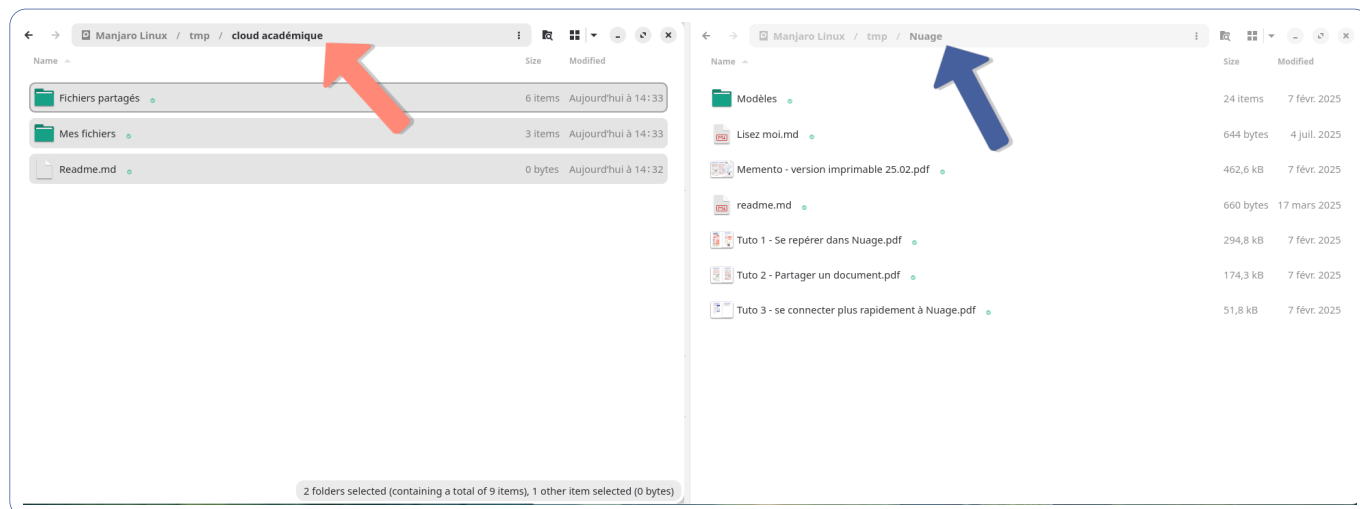


Connecter le client Nextcloud au cloud national Connecter le client Nextcloud à votre compte Nuage national. Il n'est pas nécessaire de supprimer l'ancien compte dans le client, mais il faut choisir un autre répertoire que celui utilisé pour le cloud académique. Suivre le tutoriel si besoin "Synchroniser ses données" : https://monaidenumerique.education.gouv.fr/tutoriels/nuage/synchroniser_ses_donnees

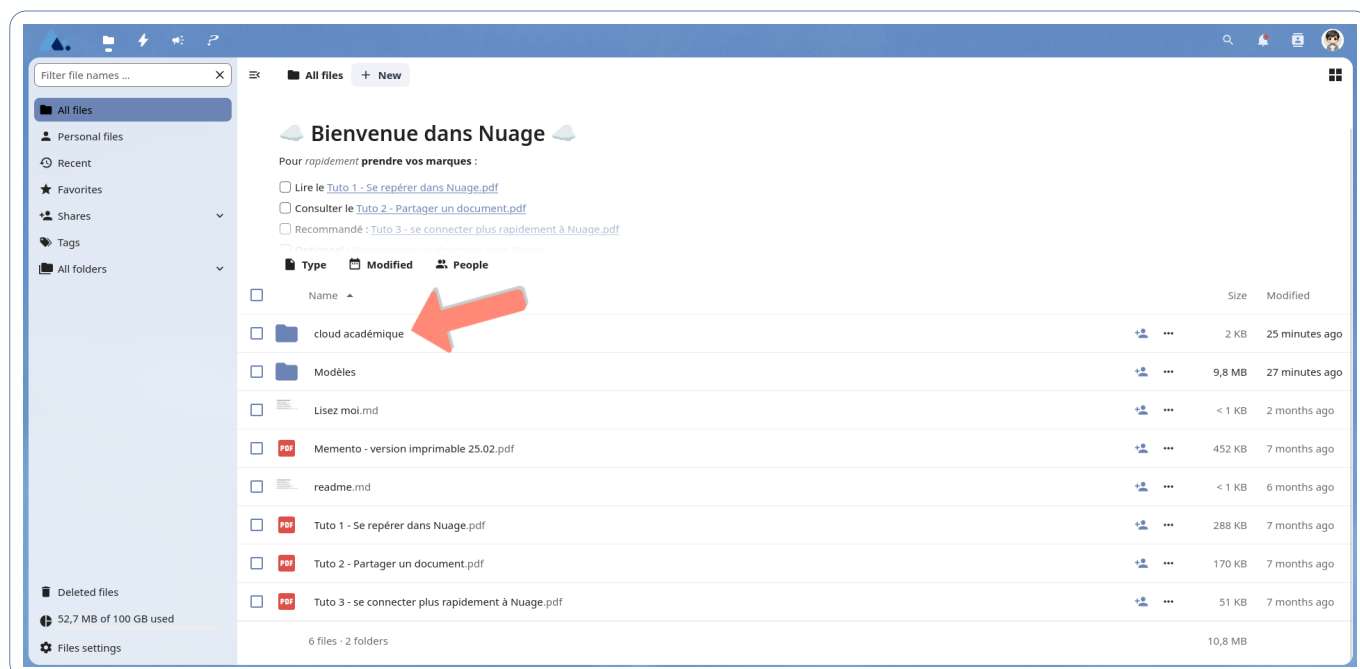
The screenshot shows the 'Mon Aide Numérique' website interface. At the top left is the logo of the 'MINISTÈRE DE L'ÉDUCATION NATIONALE, DE L'ENSEIGNEMENT SUPÉRIEUR ET DE LA RECHERCHE' with the motto 'Liberté Égalité Fraternité'. To its right is the site title 'Mon Aide Numérique' and the subtitle 'Tutoriels et documentations'. A search bar on the right contains the text 'Rechercher dans les pages Nuage' and a magnifying glass icon. Below the header is a navigation menu with items: 'Accueil', 'Services', 'Parcours de formation', 'Focus', 'Assistance', 'Comités d'usage', 'A propos', and 'Météo des services'. The main content area features the heading 'Nuage : les tutoriels' and three tabs: 'Présentation', 'Les tutoriels' (which is active), and 'Je consulte la FAQ'. A sidebar on the left titled 'Sommaire' lists 'Client Nextcloud', 'Connexion à Nuage', and 'Paramétrage', with a link to 'Télécharger le document'. The main content area displays the title 'Comment paramétrer le client Nextcloud pour synchroniser mes données ?'. Below the title are logos for the 'MINISTÈRE DE L'ÉDUCATION NATIONALE ET DE LA JEUNESSE' and 'ETNA Environnement de Travail Numérique de l'Agent'. At the bottom, there is a graphic with the 'Nuage' logo (a blue cloud with two white arrows pointing up and down) and a button labeled 'Synchroniser données' with a play icon.

Illustration : Connection

Importer les données Une fois la synchronisation terminée, déplacer ou copier le dossier du cloud académique (ou les fichiers souhaités) vers le dossier synchronisé avec Nuage.



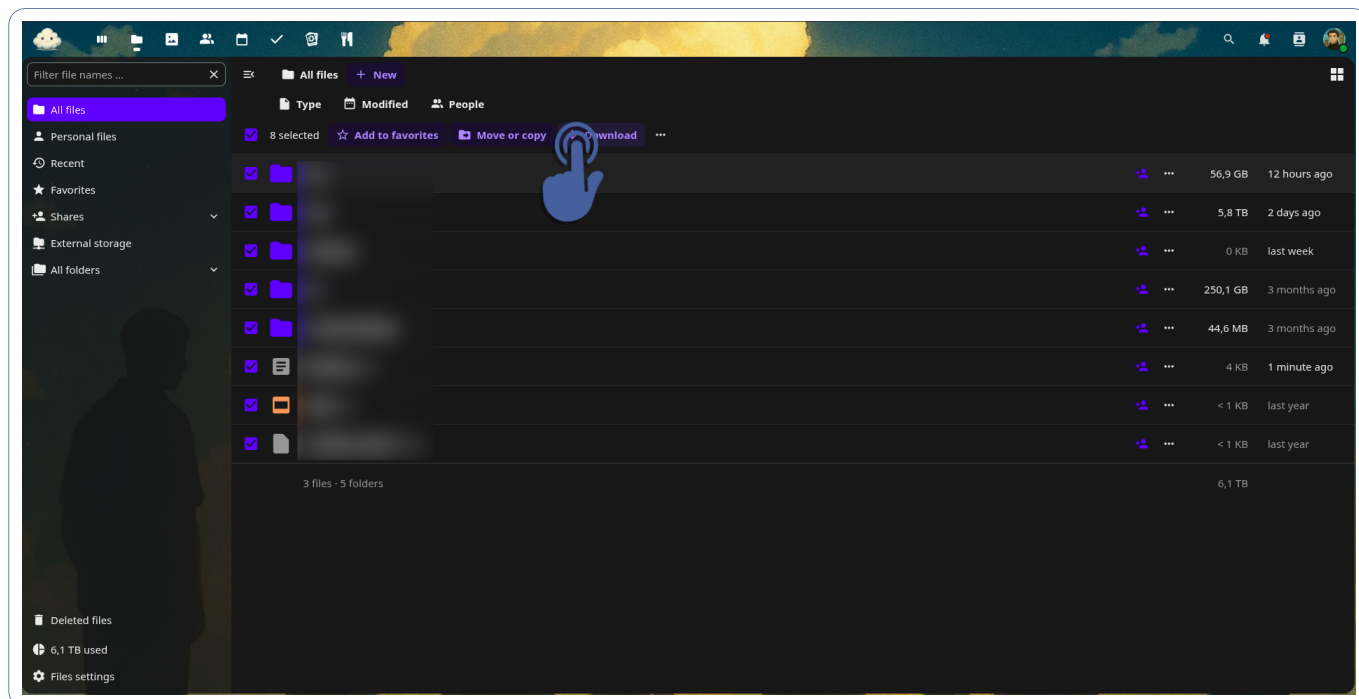
Le client Nextcloud va automatiquement téléverser les fichiers vers le cloud national. Il est important de se connecter à l'interface web du Nuage national pour vérifier que tous les fichiers sont bien présents.



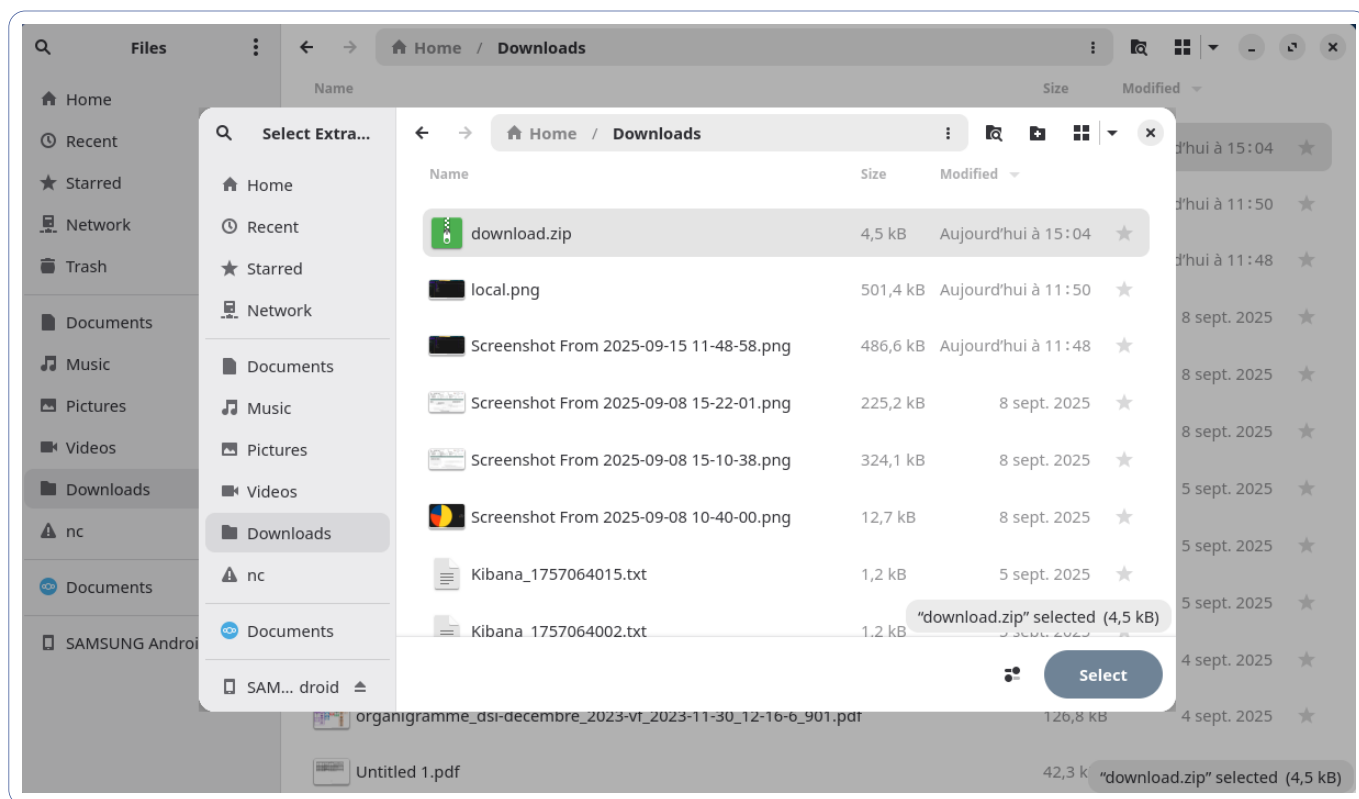
Migration libre

Étapes pour migrer sans le client Nextcloud

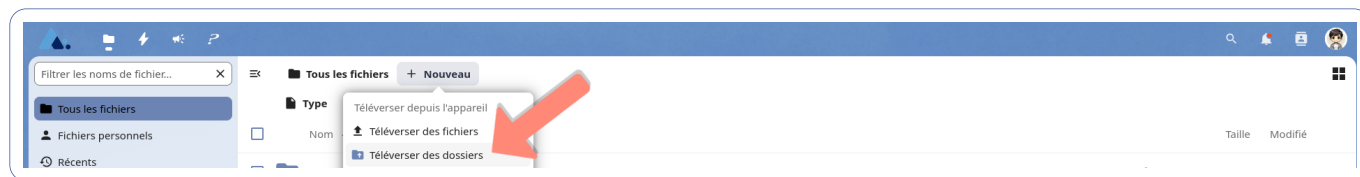
Télécharger les données du Nextcloud académique Se connecter à l'interface web du cloud académique. Sélectionner les fichiers ou dossiers à migrer. Utiliser l'option « Télécharger » (souvent sous forme de zip pour les dossiers).



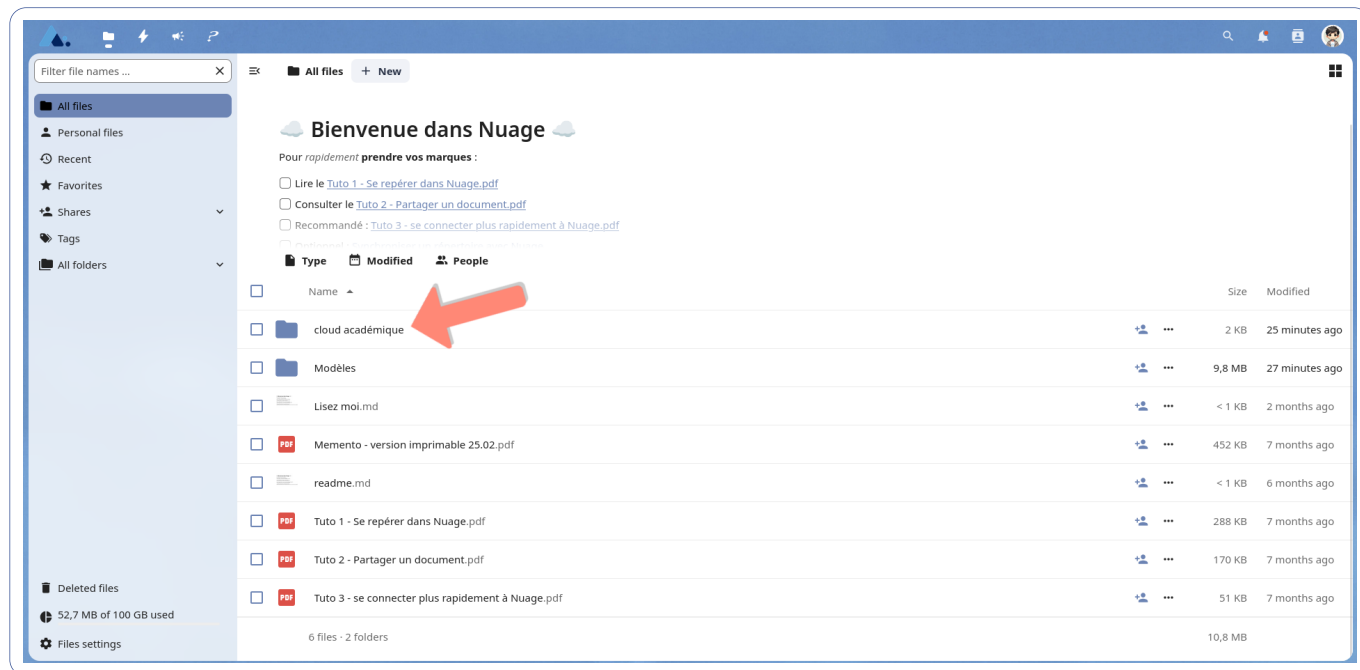
Préparer les fichiers Décompresser l'archive zip si nécessaire. Vérifier que tous les fichiers sont bien récupérés.



Importer les données dans le Nuage national Se connecter à l'interface web du Nuage national. Utiliser le bouton « + Nouveau » puis « Téléverser des dossiers » et cliquer sur le dossier contenant toutes les données pour les téléverser d'un coup.



Organisation et vérification Réorganiser les fichiers si besoin dans l'arborescence du Nuage national. Vérifier que tous les fichiers sont accessibles et intacts.



Une fois la migration terminée, il est recommandé de suivre ces étapes :

Se connecter à l'interface web ou au client du cloud académique. pour y supprimer les fichiers et dossiers migrés, afin d'éviter toute confusion ou doublon.

Vider la corbeille pour libérer l'espace et garantir la suppression définitive.

Une fois que les collègues et partenaires ont également migré vers le Nuage national, partager à nouveau les documents nécessaires.

Pour savoir comment partager un fichier ou un dossier, suivre le tutoriel : <https://monaidenumerique.education.gouv.fr/tutoriels/nuage/partage/>

Veiller à bien vérifier les droits d'accès et à informer les personnes concernées du changement d'espace de stockage.



Version du document : 1.1

Dernière mise à jour le : 25-09-2025

<https://monaidenumerique.education.gouv.fr>