



**MINISTÈRE
DE L'ÉDUCATION
NATIONALE**

*Liberté
Égalité
Fraternité*



Comment paramétrer le client Nextcloud pour synchroniser mes données ?

09-09-2024

ETNA
Environnement de Travail
Numérique de l'Agent



Sommaire

Client Nextcloud	2
Connexion à Nuage	2
Paramétrage	3

Client Nextcloud

Télécharger le client Nextcloud depuis le centre logiciel, ou sur le site de l'éditeur : <https://nextcloud.com/fr/install>.

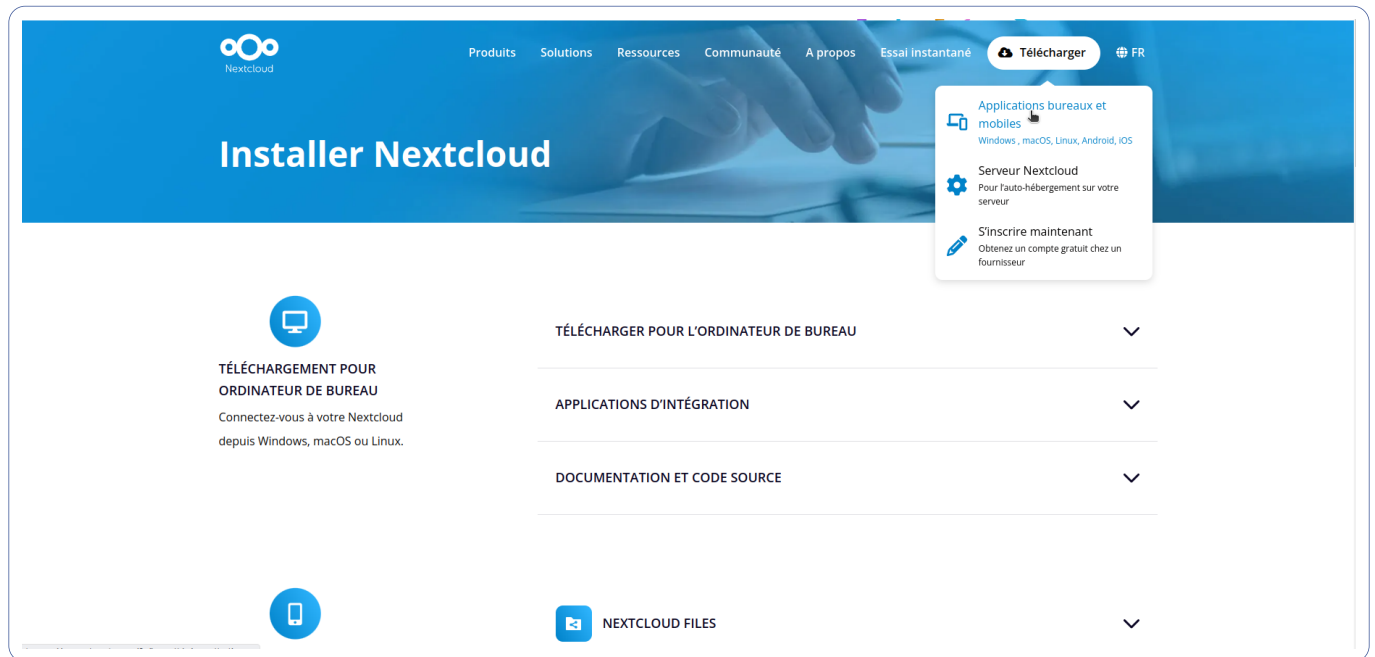


Illustration : Nextcloud

- L'installer.
- Le lancer.

Connexion à Nuage

- Entrez l'adresse à laquelle vous consultez normalement vos documents (de la forme <https://nuage06.apps.education.fr>).
- Identifiez-vous pour avoir accès à votre Nuage dans la fenêtre s'ouvrant dans le navigateur.
- Autorisez l'accès.

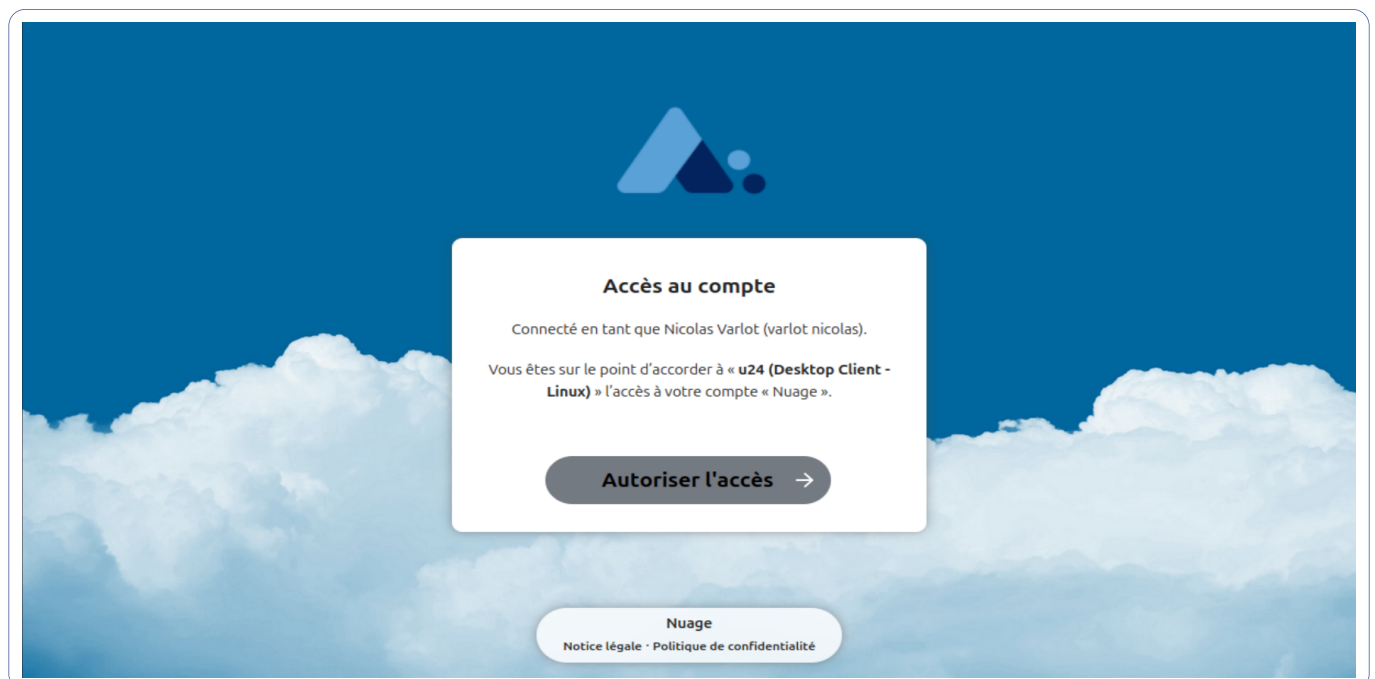


Illustration : Apps

Paramétrage

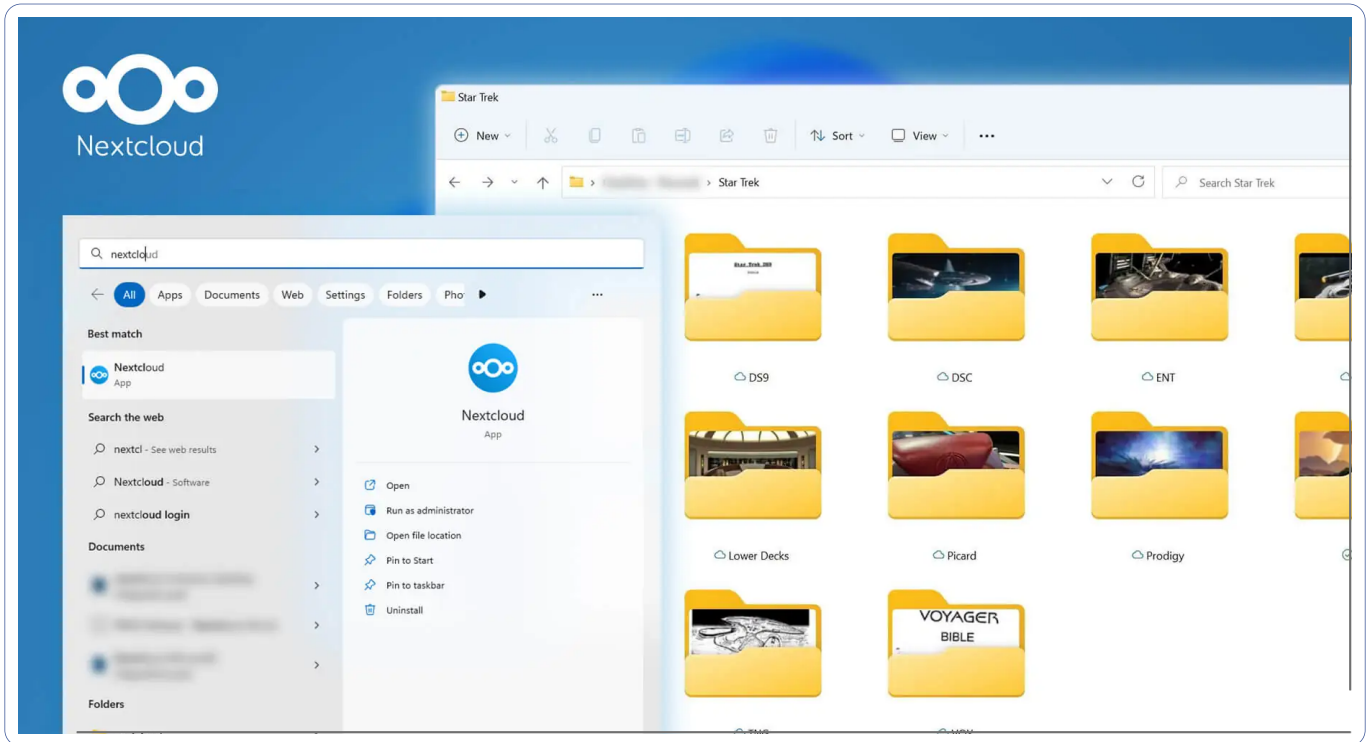


Illustration : Client

Choisissez ce que vous voulez synchroniser, et où :

Vous devez choisir où sur votre ordinateur se trouveront les données. Par défaut, un dossier Nextcloud. Nous suggérons le dossier "Mes Documents".

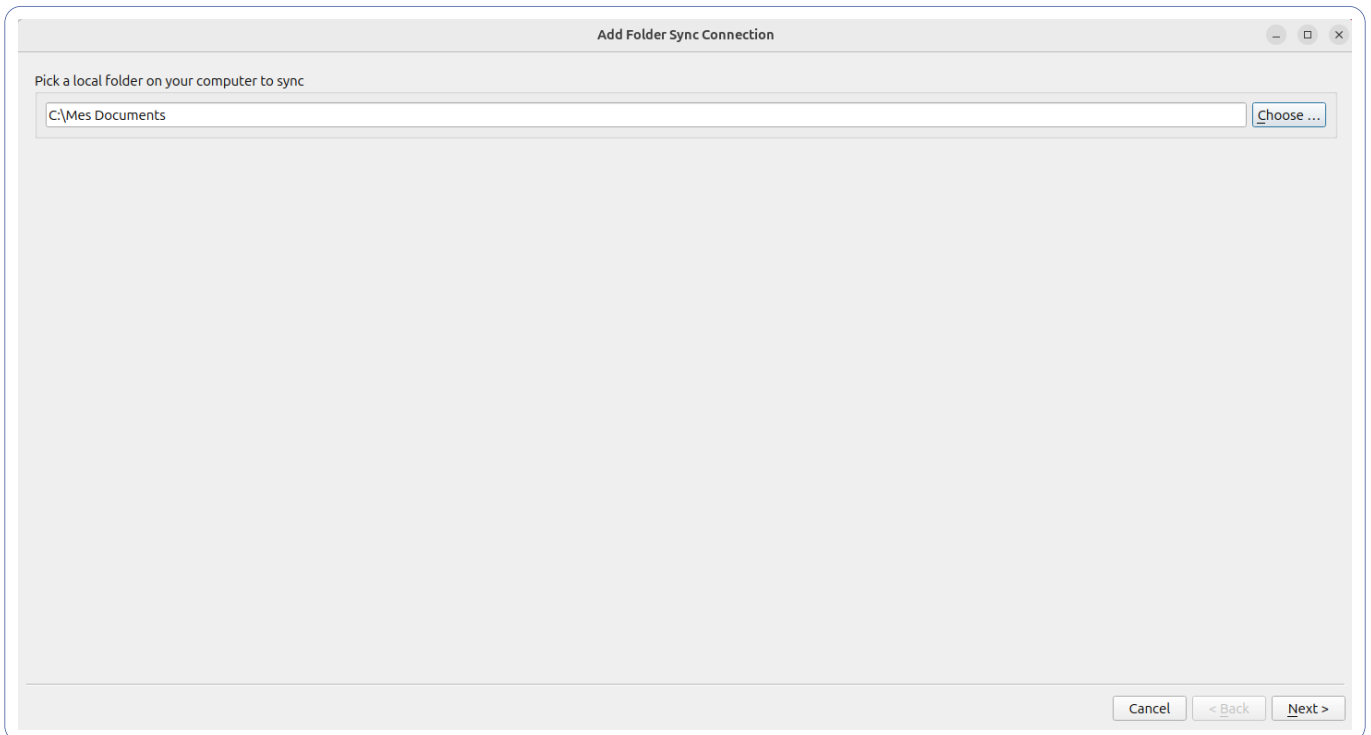


Illustration : Local

Vous devez choisir ce qui sera synchronisé : vous pouvez cocher tous les répertoires de Nuage, ou en synchroniser seulement une partie.

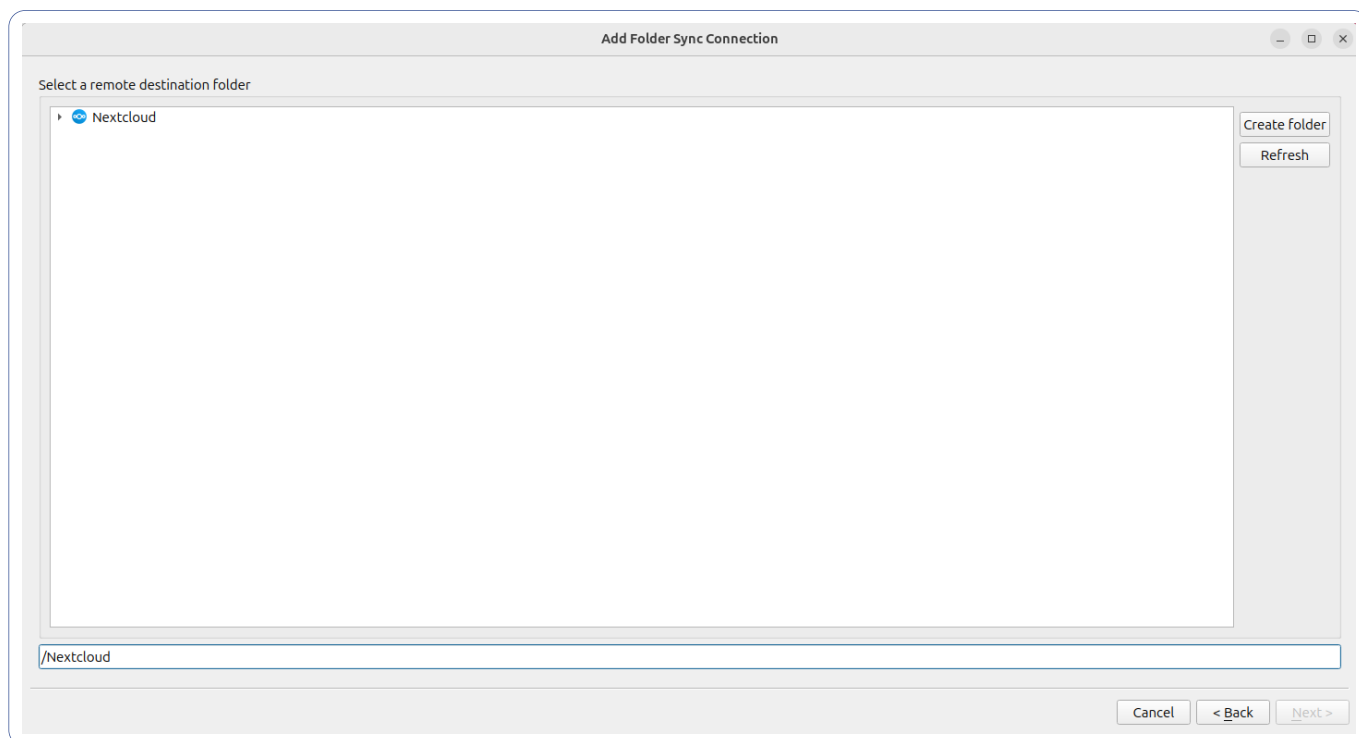


Illustration : À distance

Affinez les paramètres, en particulier, si votre espace Nuage est important, évitez de saturer votre espace disque en ne téléchargeant pas les plus gros fichiers (plus de 500Mo).

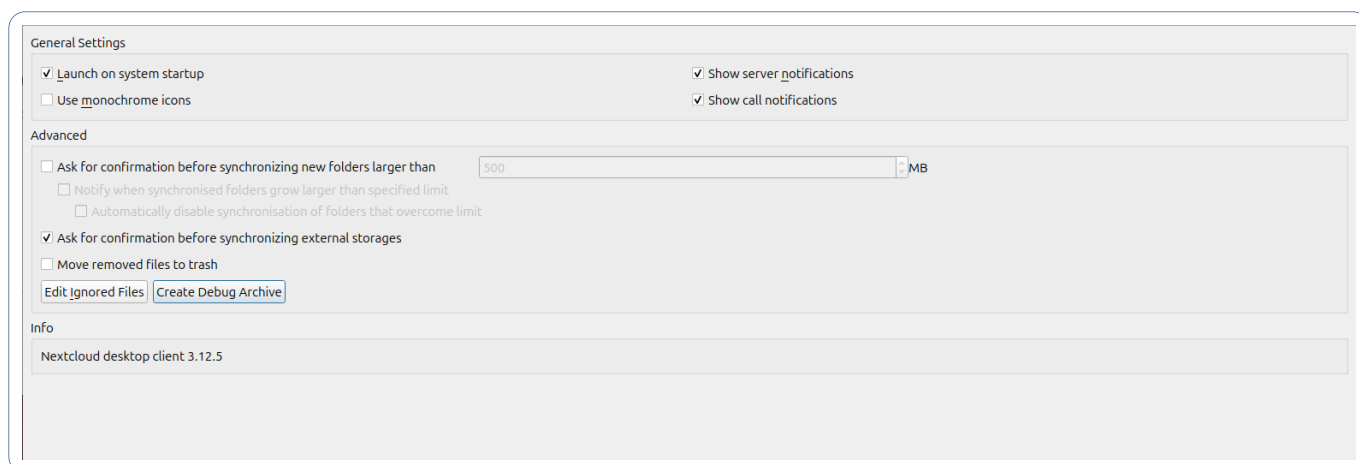


Illustration : Client



Version du document : 2.1

Dernière mise à jour le : 09-09-2024

<https://monaidenumerique.education.gouv.fr>