



**MINISTÈRE
DE L'ÉDUCATION
NATIONALE**

*Liberté
Égalité
Fraternité*



Je paramètre mon affichage

26-03-2025

ETNA
Environnement de Travail
Numérique de l'Agent



Sommaire

Afficher ou masquer des zones de l'écran	2
Choisir la disposition des caméras	4
Personnaliser l'affichage de sa propre caméra	11

Visio-Agents vous permet d'afficher ou masquer certaines zones, de choisir la disposition des caméras et de la zone de présentation, de personnaliser l'affichage de votre propre caméra.

Afficher ou masquer des zones de l'écran

Par défaut, Visio-Agents affiche les caméras dans la zone de présentation, la discussion publique et la colonne utilisateurs :

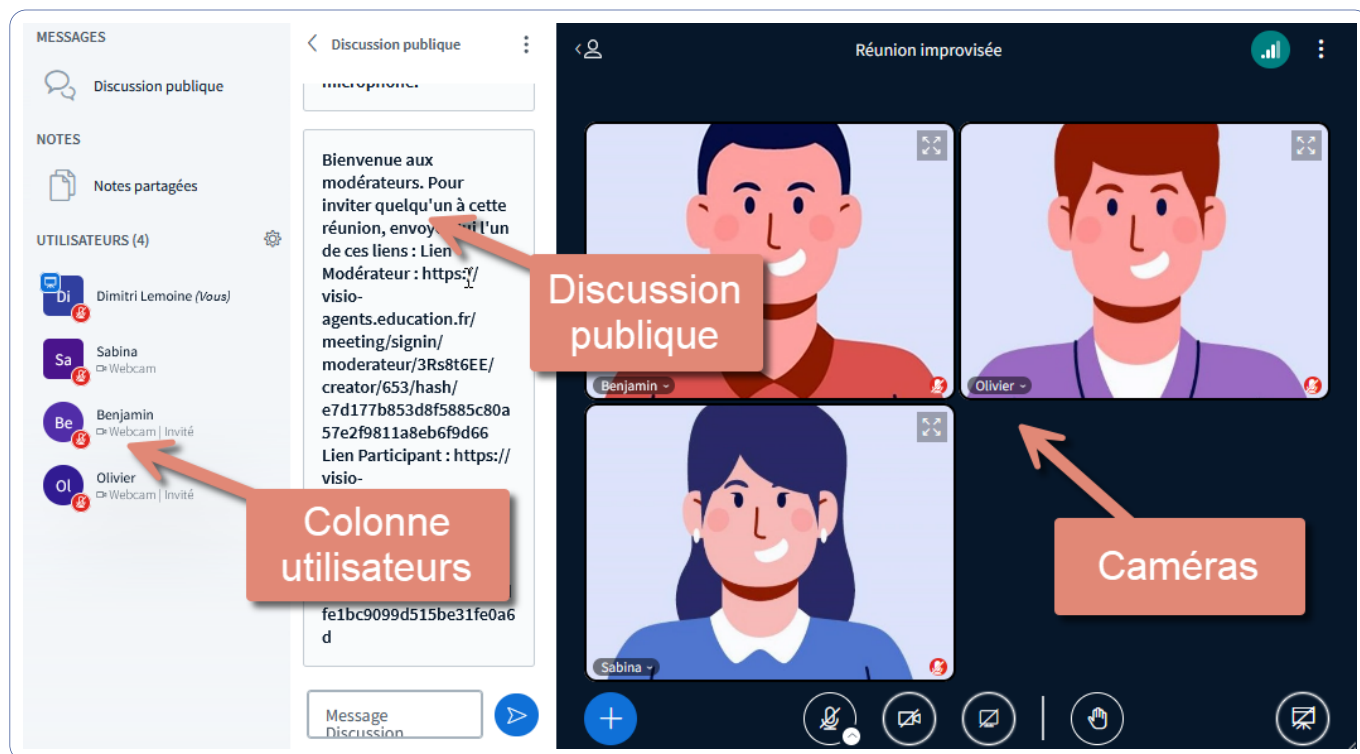


Illustration : zones de l'écran.

Vous pouvez à tout moment afficher ou masquer la présentation :

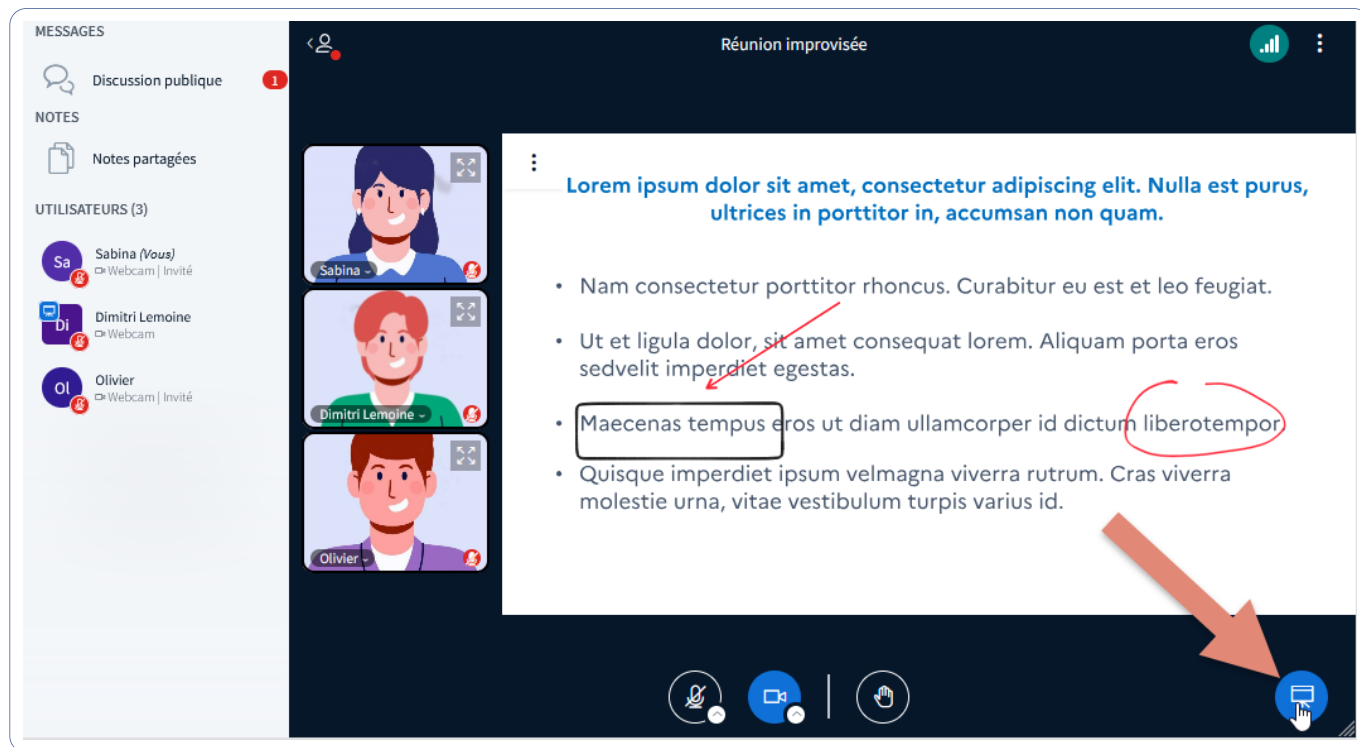


Illustration : bouton "afficher/masquer la présentation".

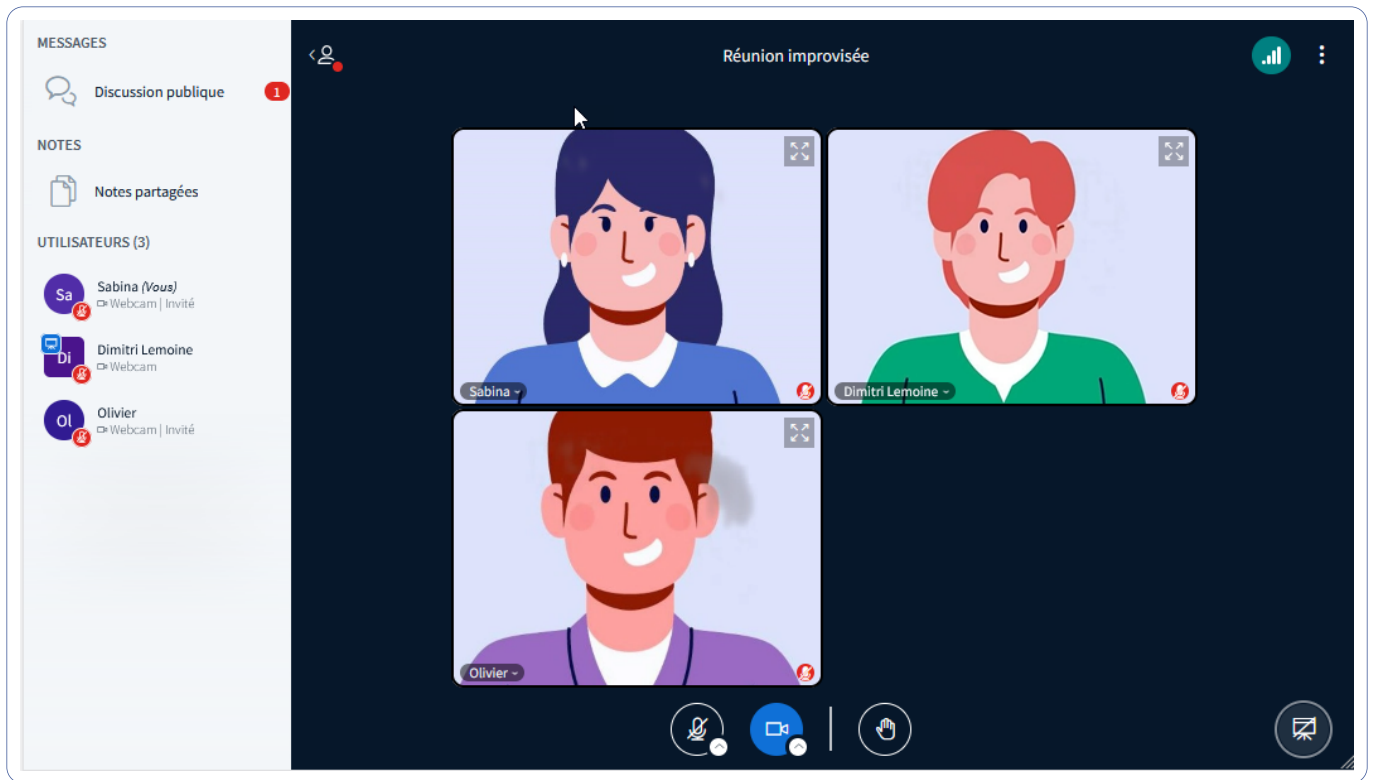


Illustration : écran avec la présentation masquée.

Vous pouvez masquer la discussion publique :

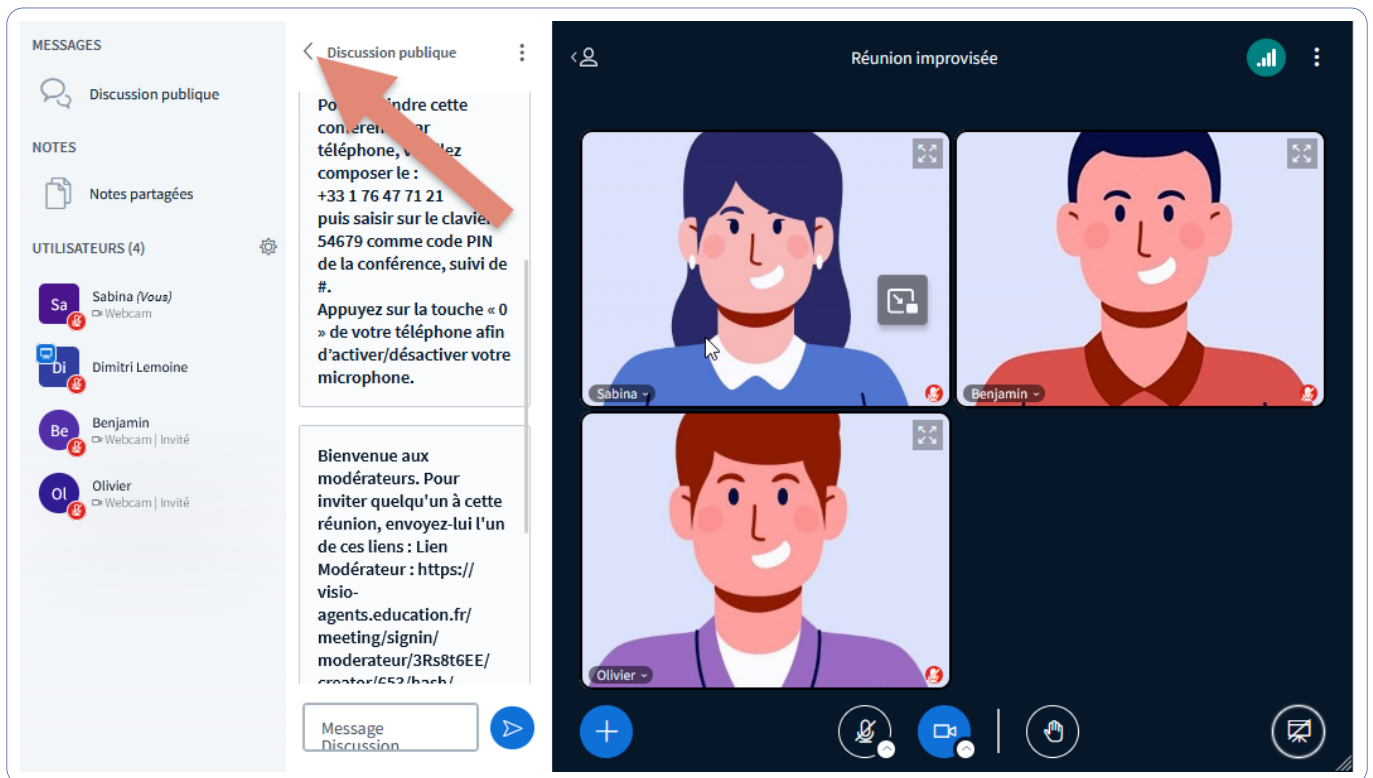


Illustration : masquer la colonne de la discussion publique.

Ci-dessous la discussion publique est masquée, cliquez sur **“Discussion publique”** pour l’afficher de nouveau :

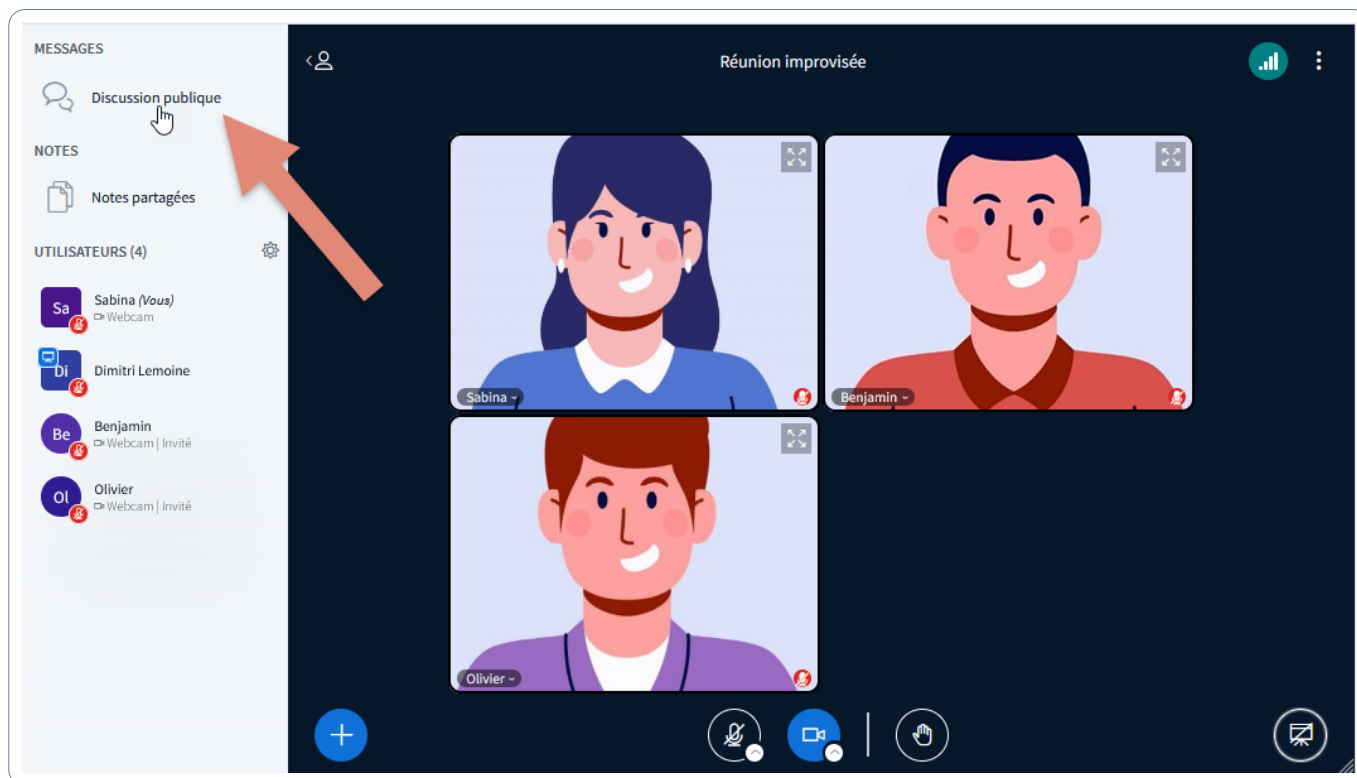


Illustration : cliquer sur discussion publique pour l’afficher.

Choisir la disposition des caméras

Pour choisir une disposition des caméras, cliquez sur le menu utilisateur puis sur **“Fenêtre de paramétrage de la mise en page”** :

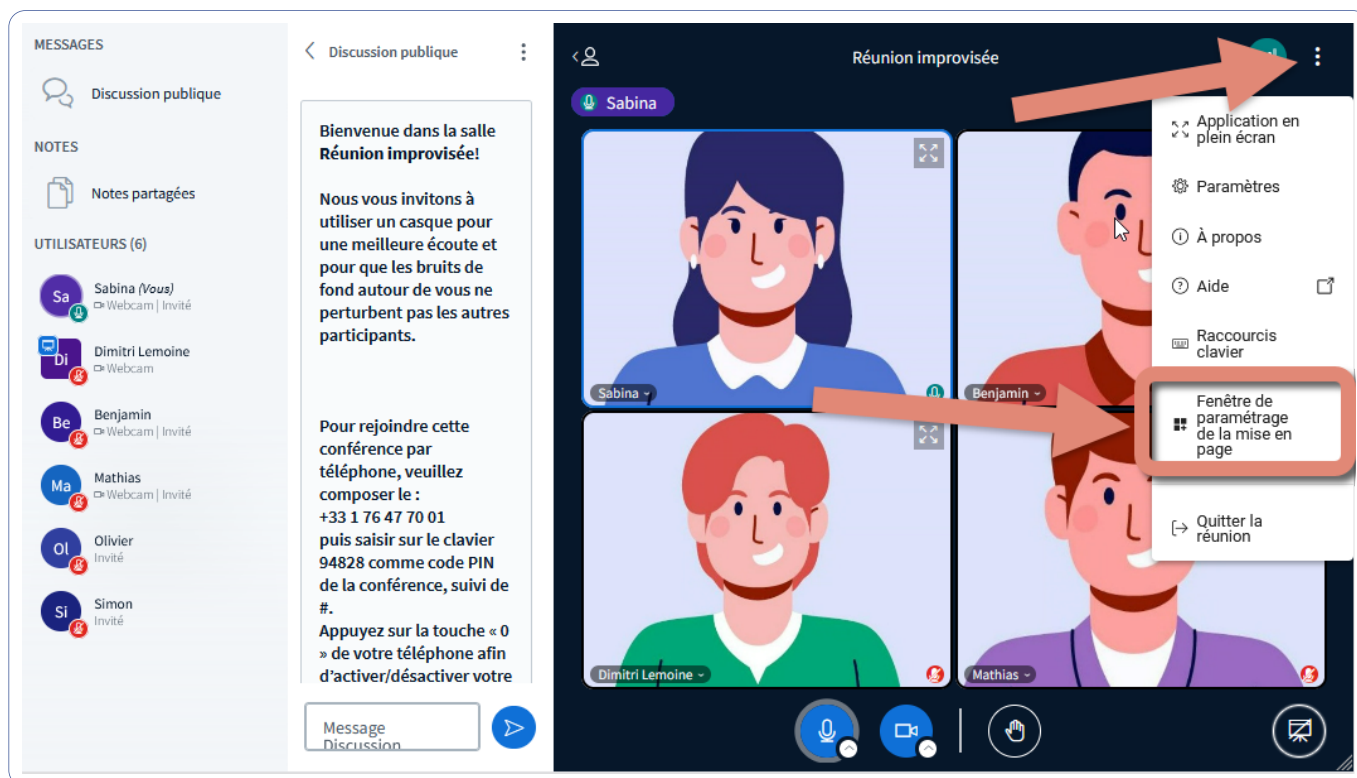


Illustration : “Fenêtre de paramétrage de la mise en page” dans le menu Options.

Choisissez **“Mise en page intelligente”** pour laisser Visio-Agents disposer les vignettes de caméras et la présentation en fonction du format de celle-ci et des zones affichées ou masquées :

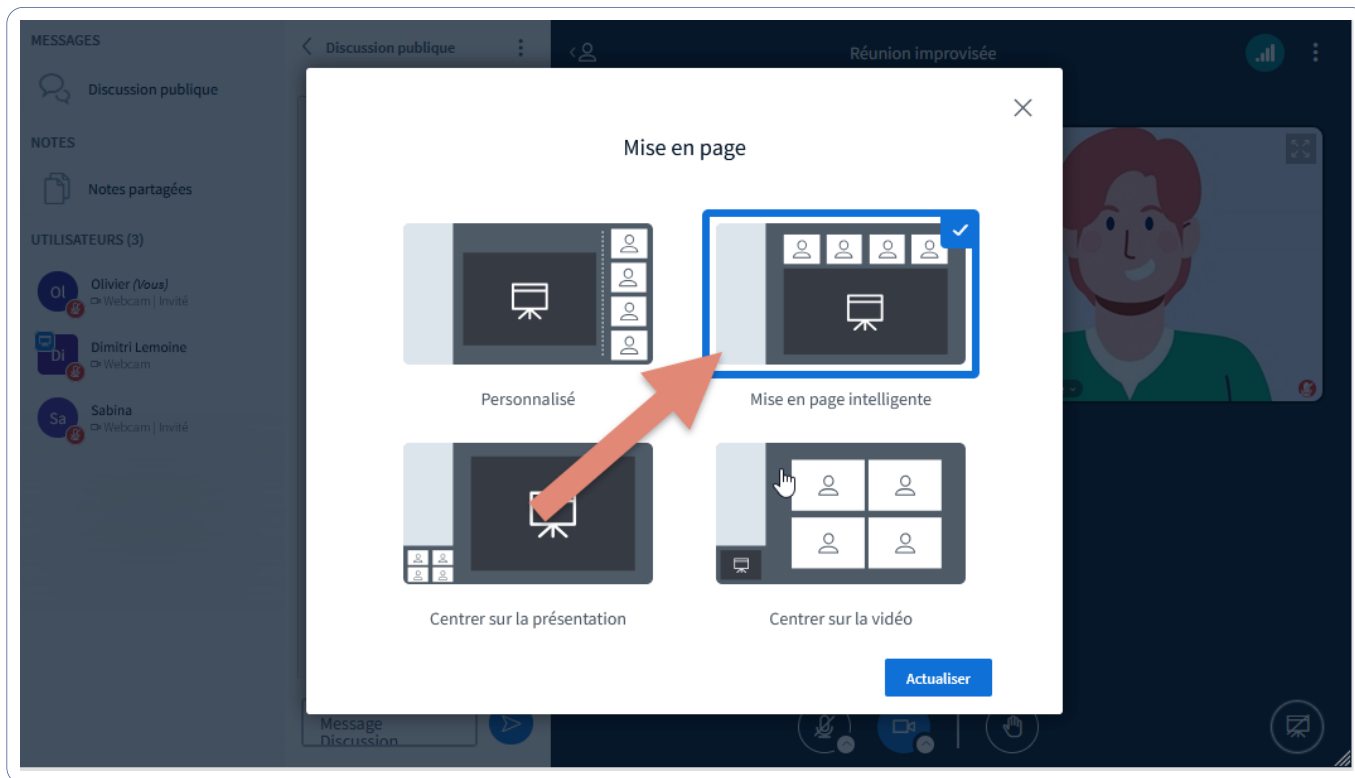


Illustration : mise en page intelligente.

Mise en page intelligente : exemple 1. La présentation est au format paysage, la discussion publique est affichée :

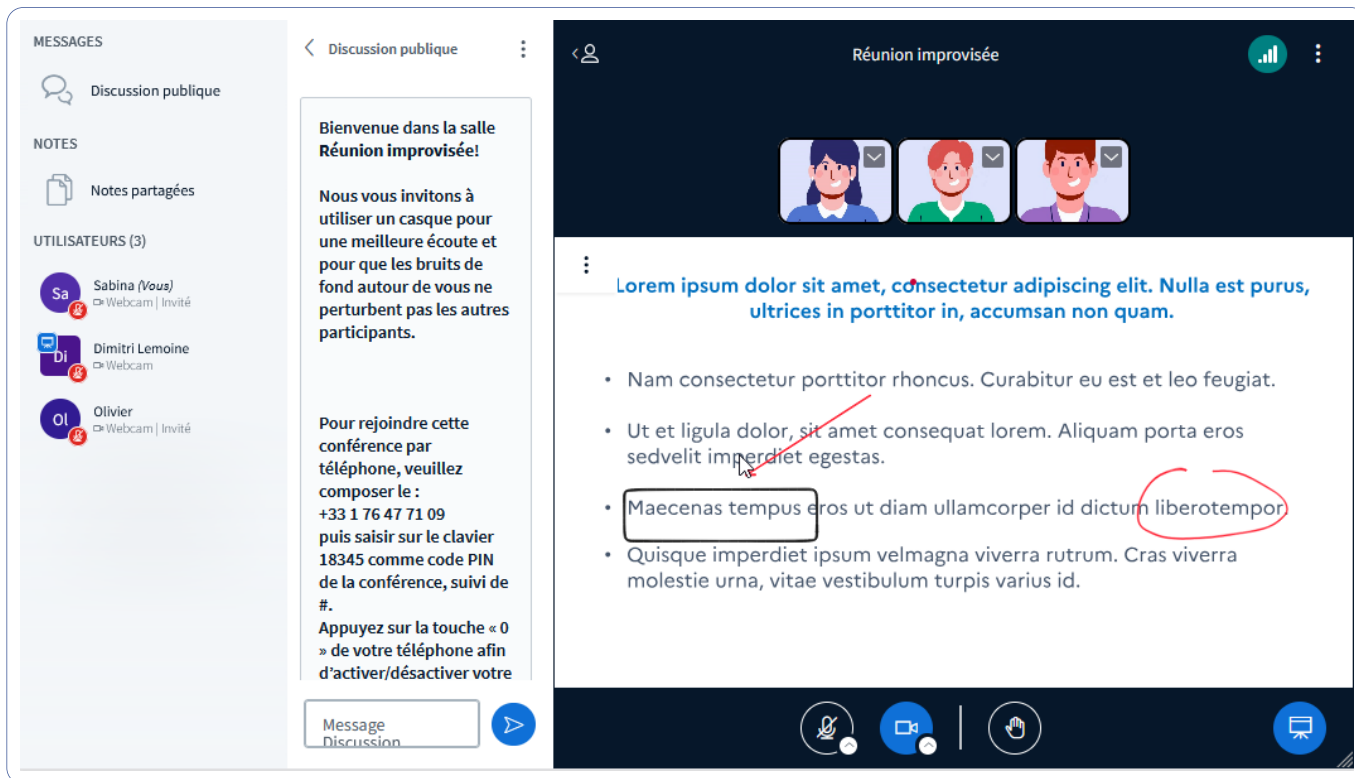


Illustration : mise en page intelligente avec la discussion publique affichée.

Mise en page intelligente : exemple 2. La présentation est au format paysage, la discussion publique est masquée :

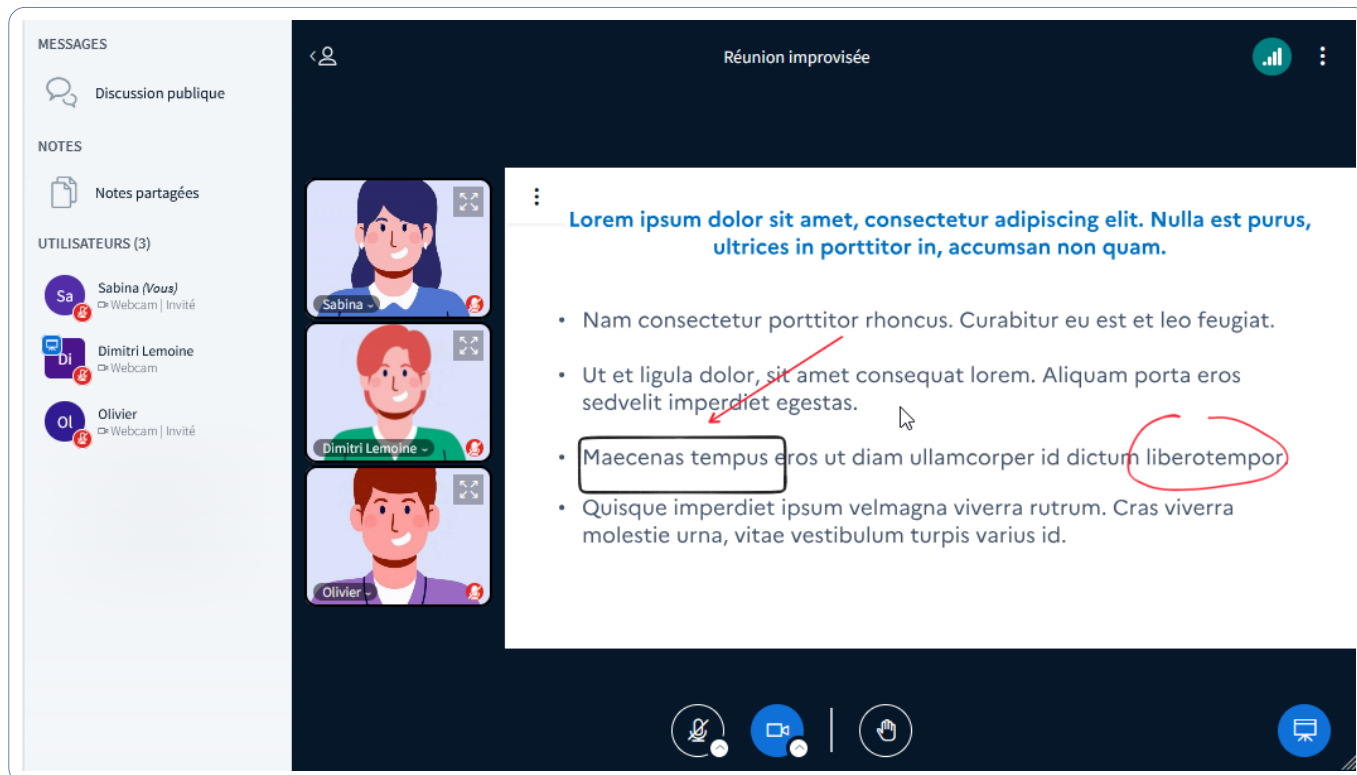


Illustration : mise en page intelligente avec la discussion publique masquée.

Mise en page intelligente : exemple 3. La présentation est au format portrait :

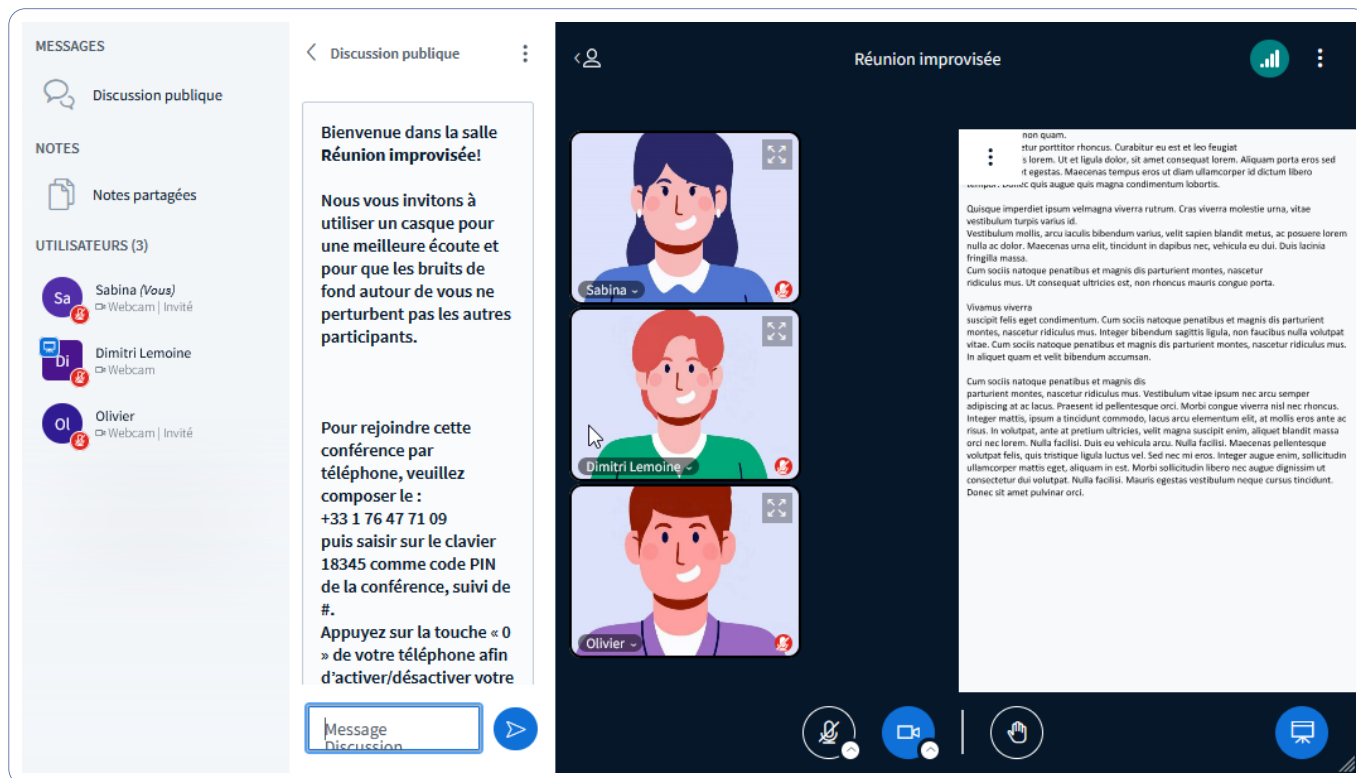


Illustration : mise en page intelligente, présentation en format portrait.

Vous pouvez choisir une disposition qui centre l'affichage sur la présentation :

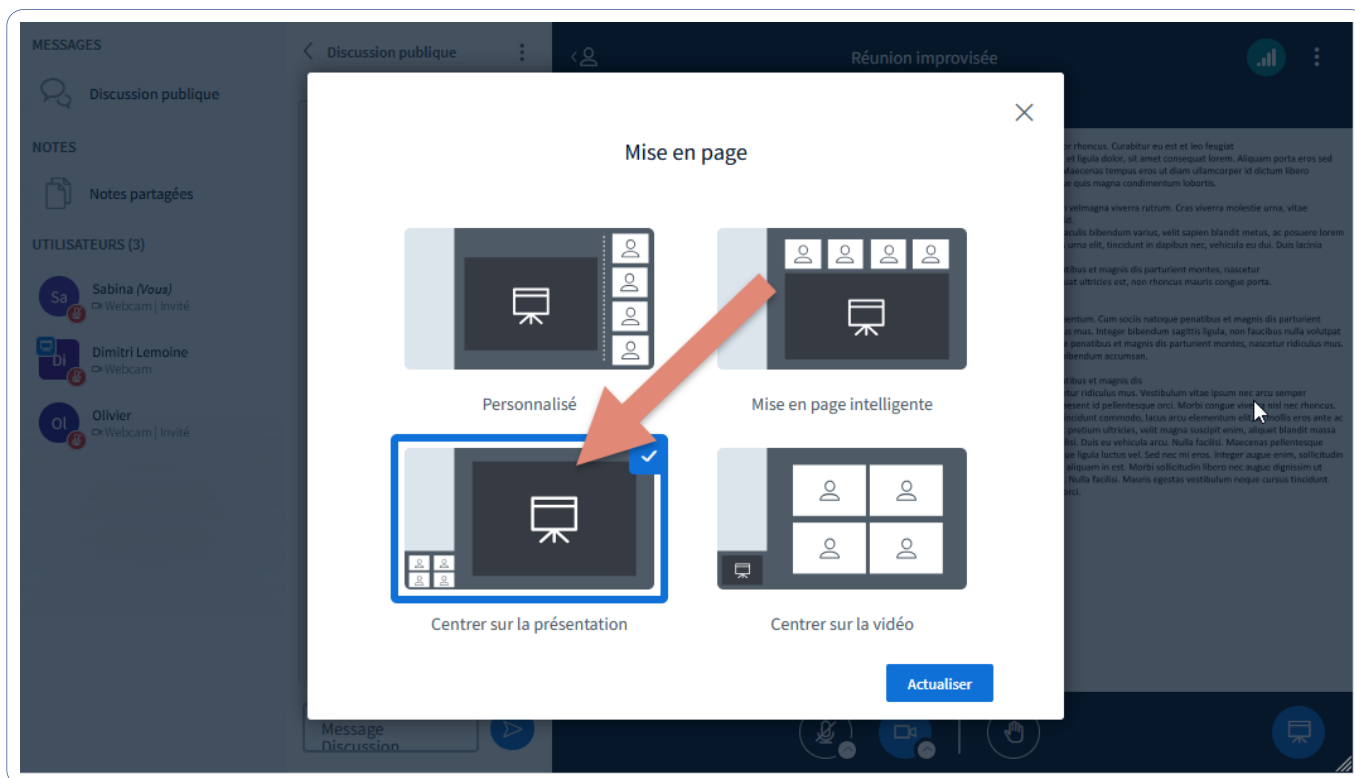


Illustration : mise en page centrée sur la présentation.

Les caméras s'affichent alors sous la discussion publique :

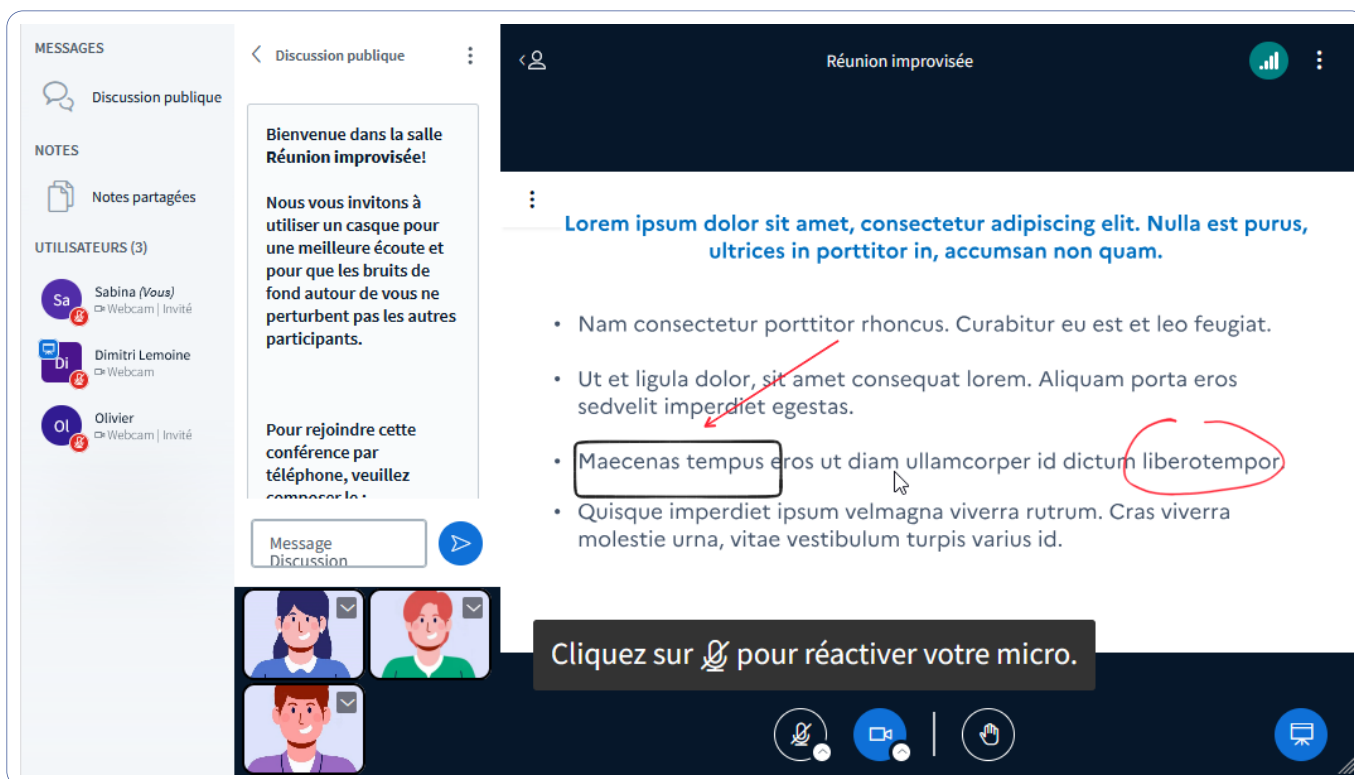


Illustration : mise en page centrée sur la présentation.

Vous pouvez choisir de centrer l'affichage sur les caméras :

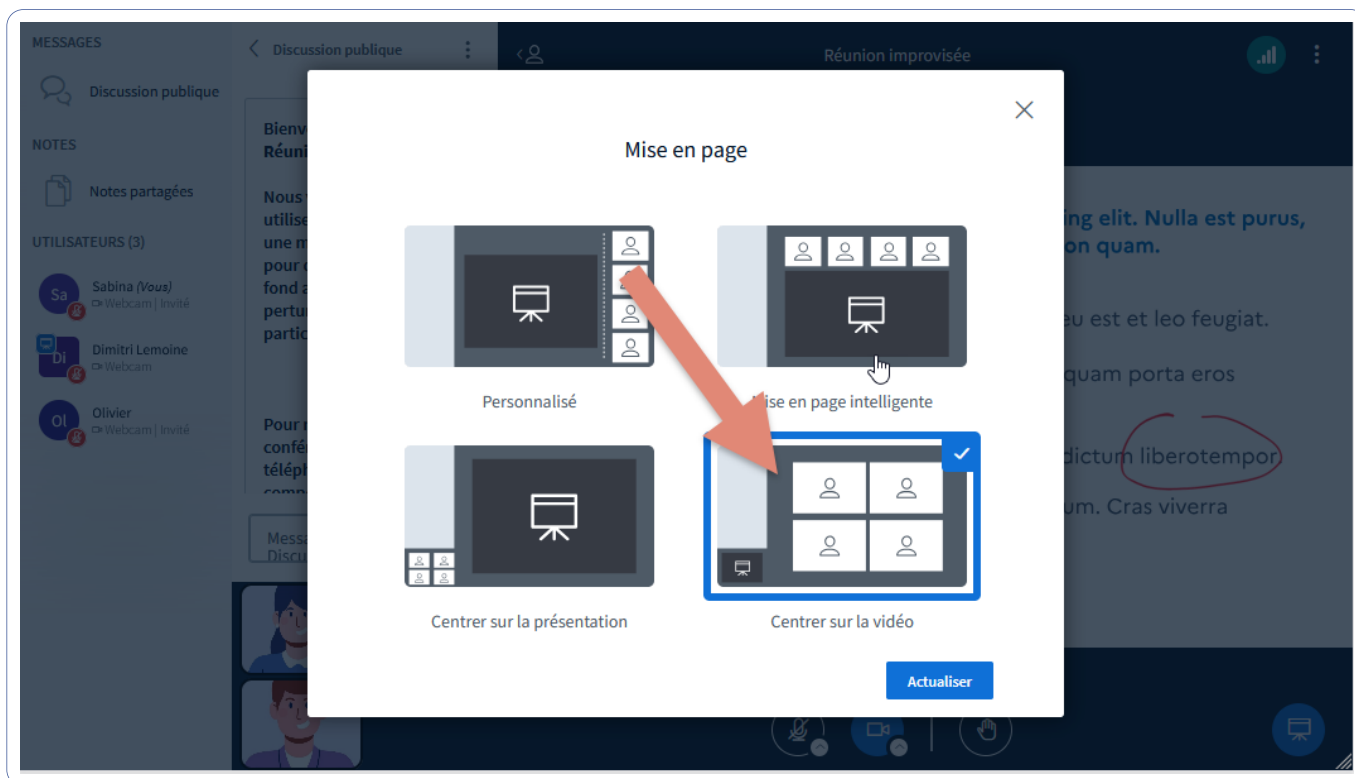


Illustration : mise en page centrée sur les caméras.

Un aperçu de la présentation est alors visible sous la discussion publique :

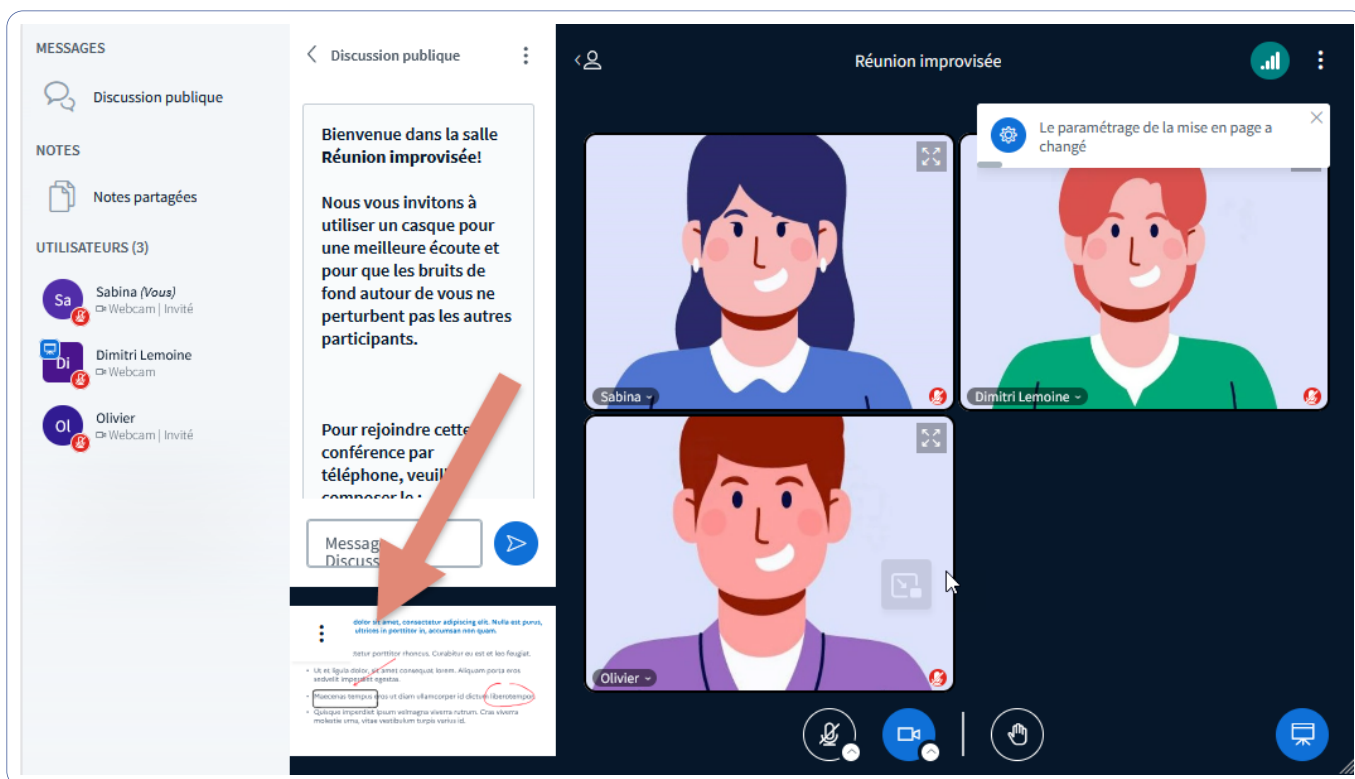


Illustration : mise en page centrée sur les caméras.

Vous pouvez enfin choisir "Affichage personnalisé". Vous pourrez alors déplacer vous les caméras dans différentes zones :

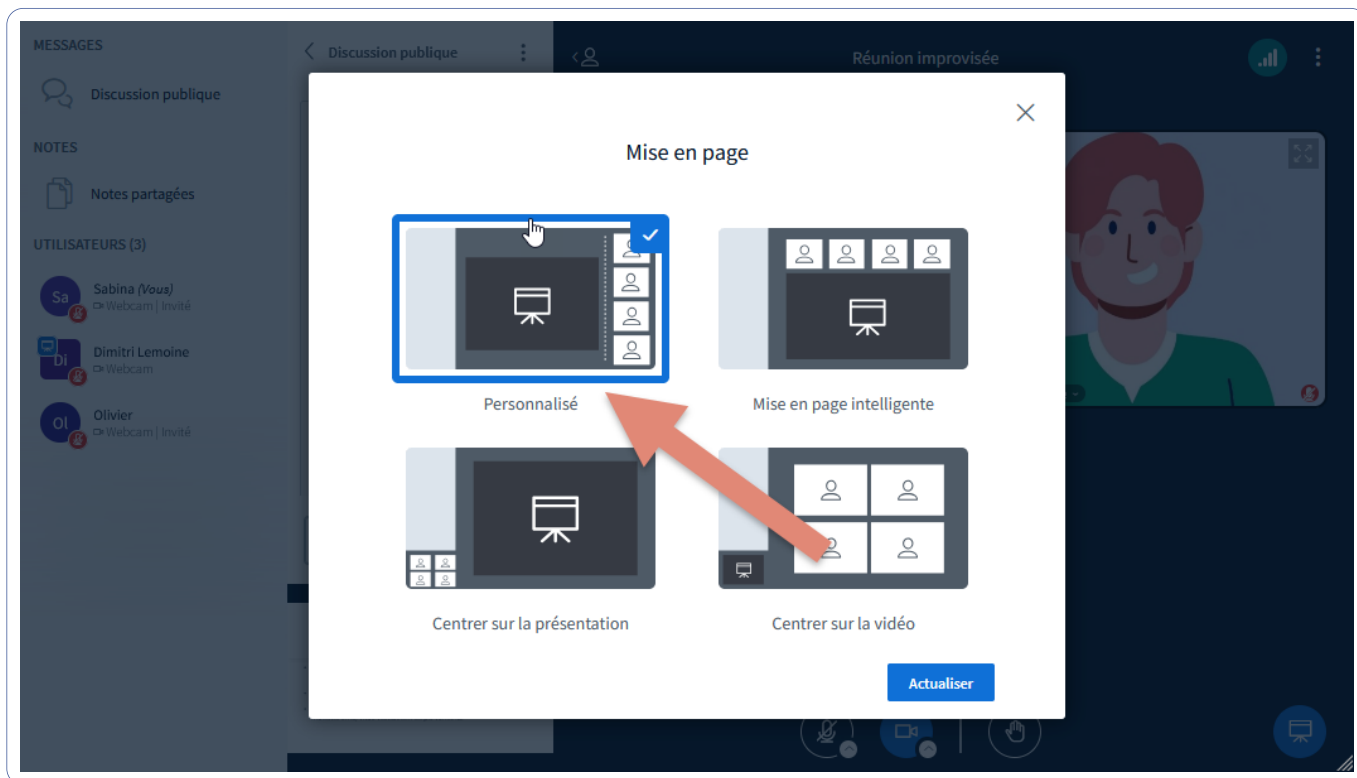


Illustration : mise en page personnalisée.



Illustration : mise en page personnalisée.

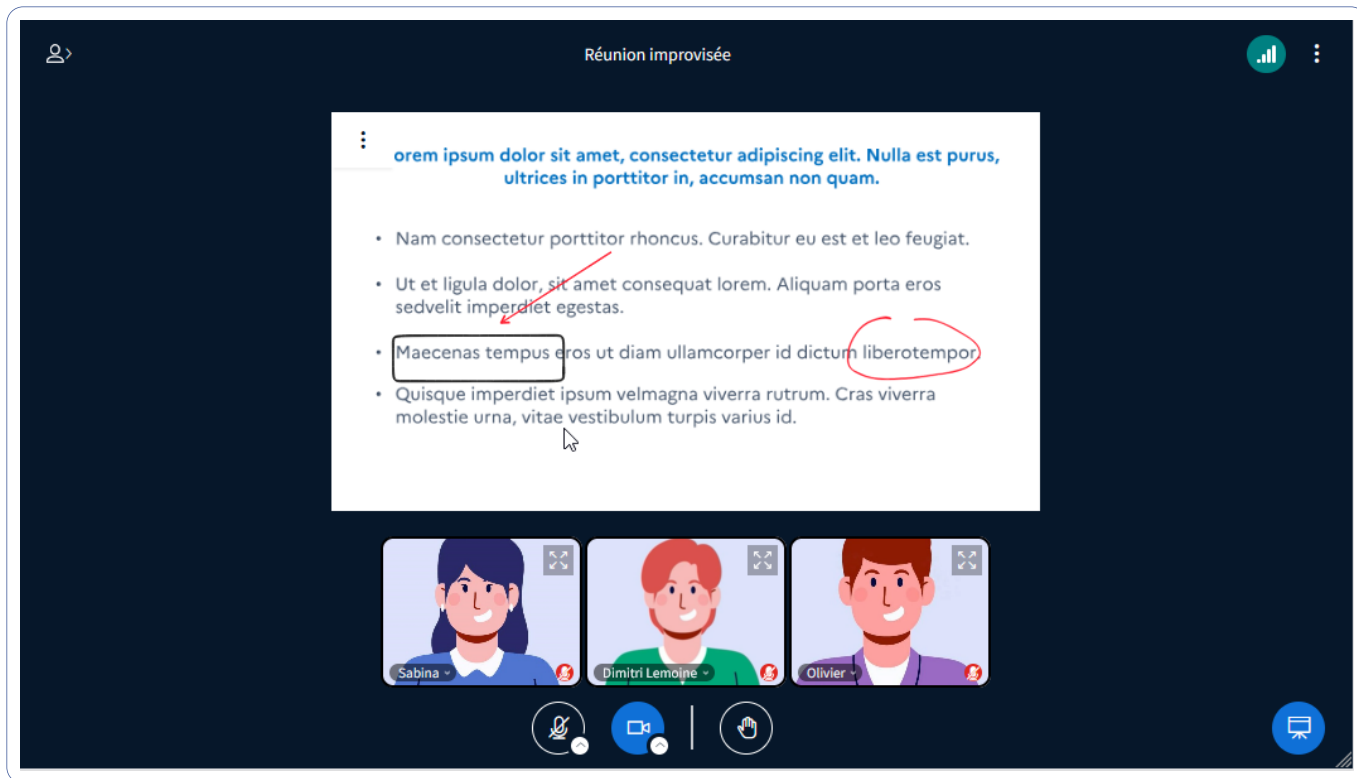


Illustration : mise en page personnalisée.

Pour plus de confort vous pouvez mettre Visio-Agents en plein écran :

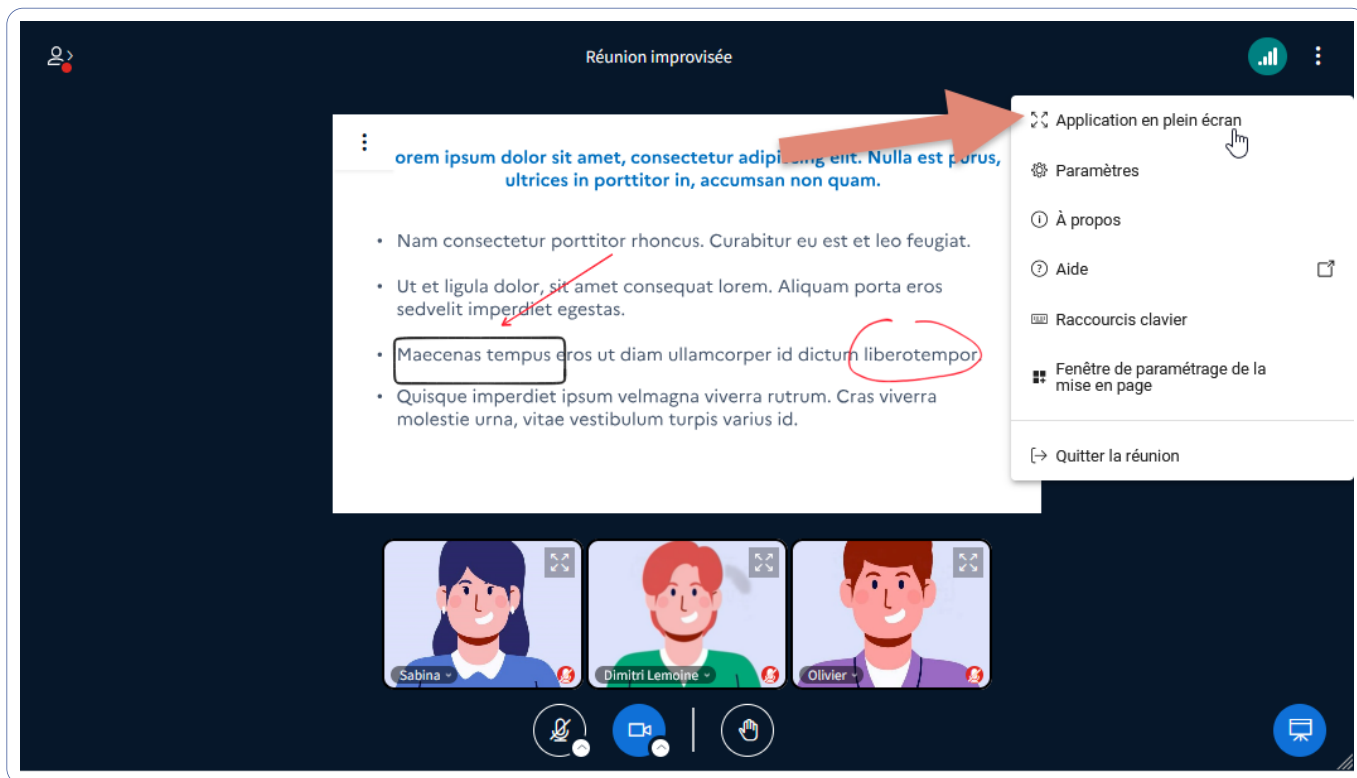


Illustration : plein écran.

Si les zones latérales sont masquées, un point rouge averti lorsqu'un message a été posté :

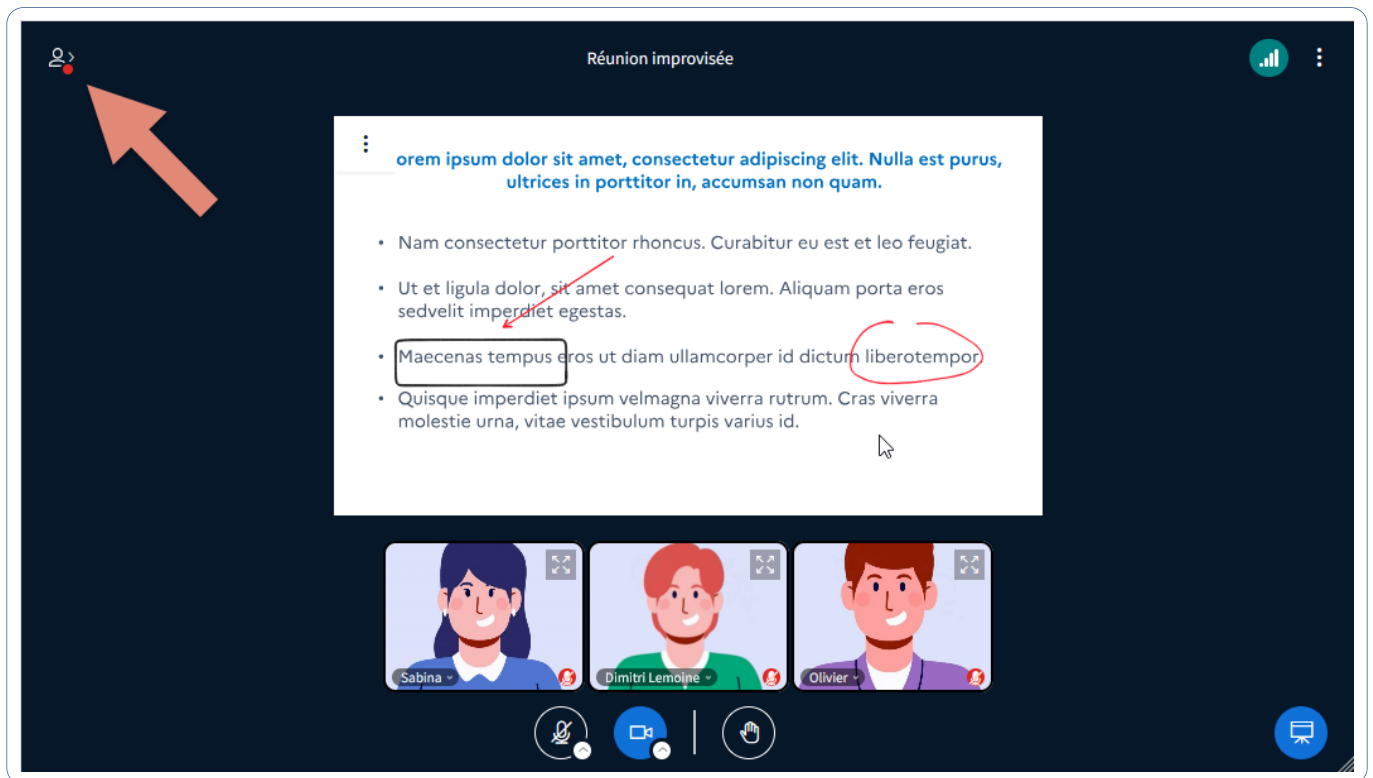


Illustration : notification de messages.

Personnaliser l'affichage de sa propre caméra

Cliquez sur votre nom au niveau de l'affichage de votre caméra, pour accéder aux trois options suivantes :

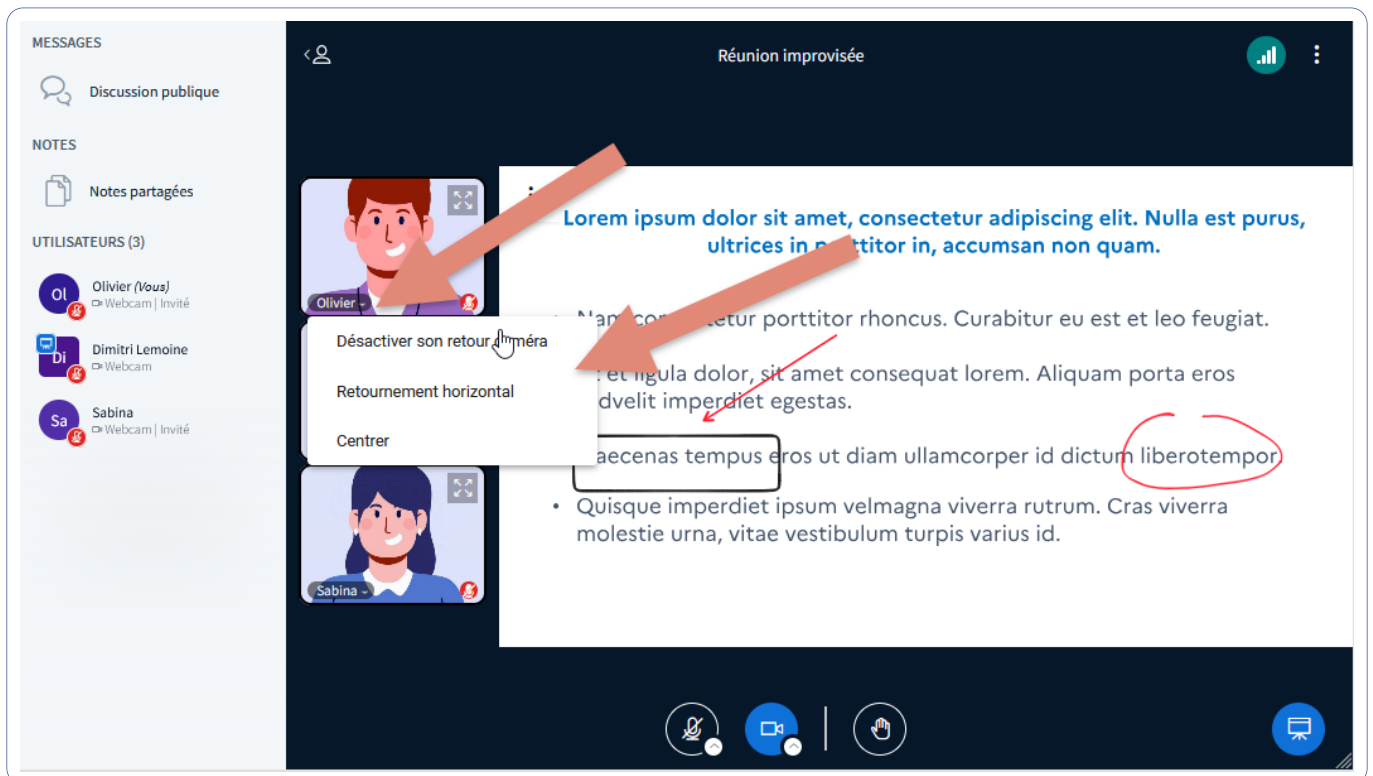


Illustration : cliquer sur le nom d'utilisateur dans l'affichage de la webcam.

Vous pouvez désactiver votre retour caméra :

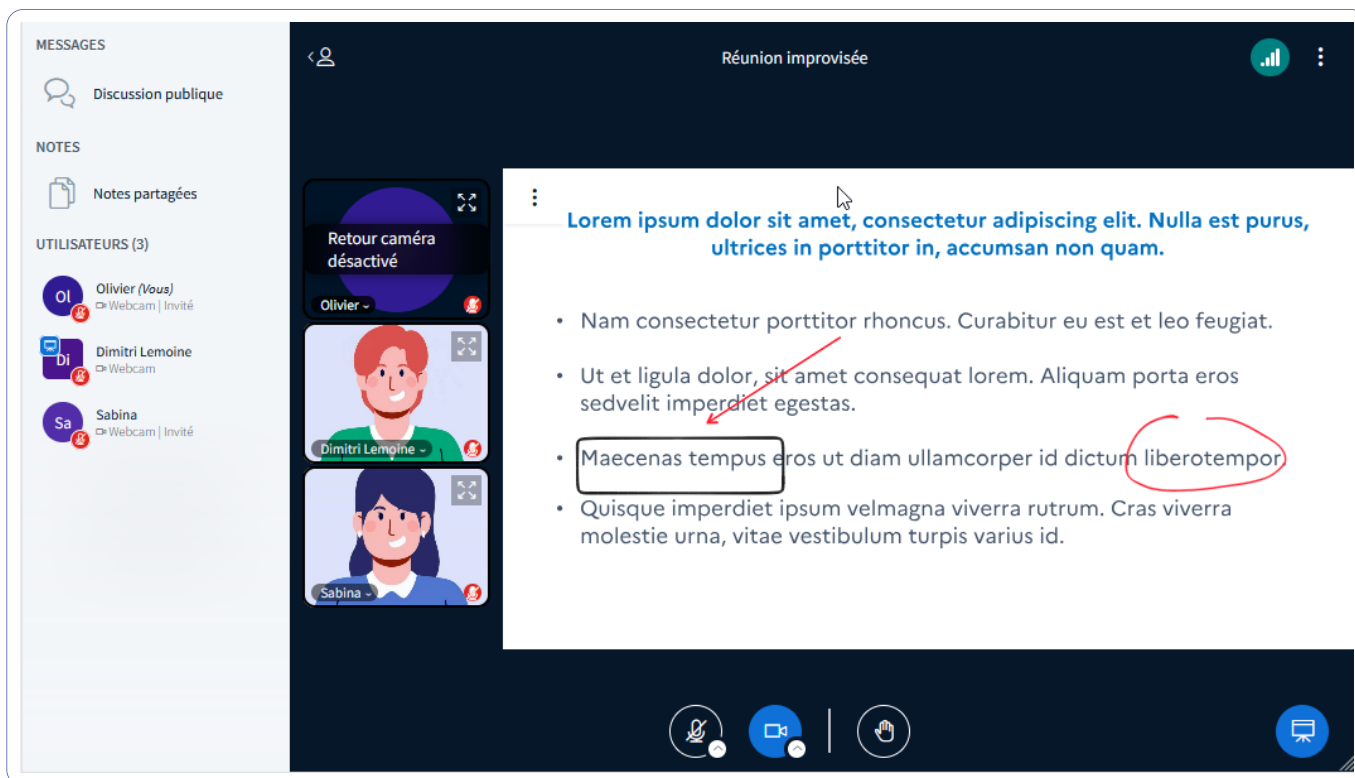


Illustration : option désactiver le retour de camera

Vous pouvez effectuer un retournement horizontal afin d'éviter l'effet "miroir" :

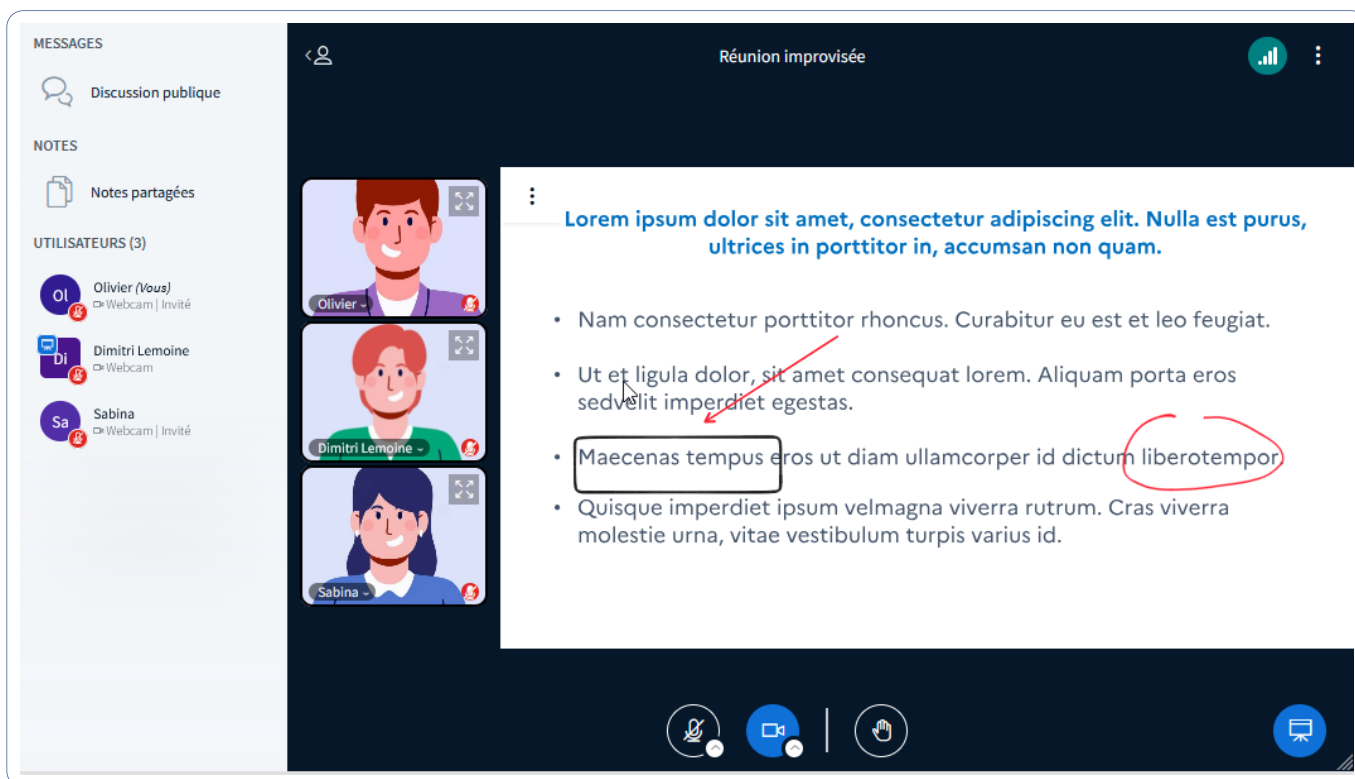


Illustration : option de retournement horizontal de la camera

Vous pouvez centrer sur votre caméra :

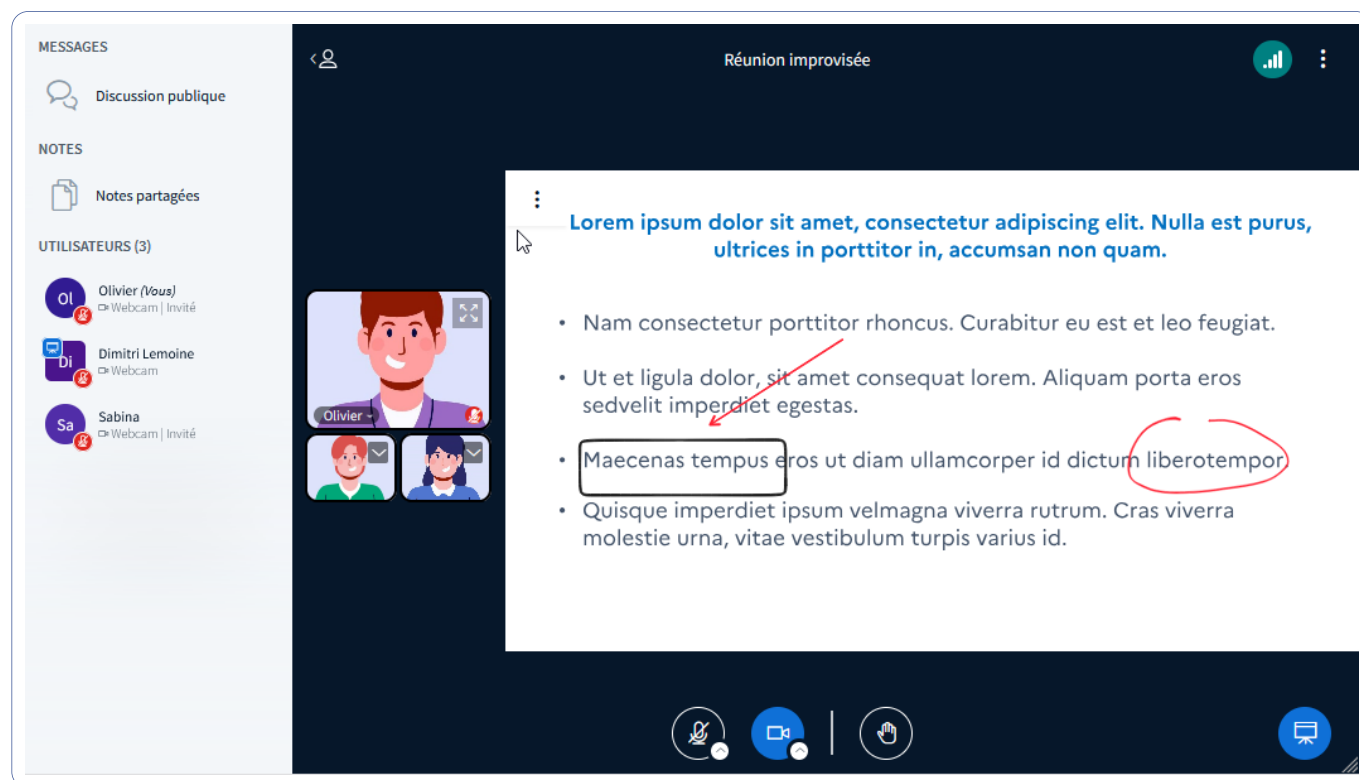


Illustration : centrer votre webcam.

D'autres réglages sont disponibles pour la webcam pour changer le fond, la luminosité : se référer au tutoriel "J'affiche ma webcam"



Version du document : 2

Dernière mise à jour le : 26-03-2025

<https://monaidenumerique.education.gouv.fr>