



**MINISTÈRE  
DE L'ÉDUCATION  
NATIONALE**

*Liberté  
Égalité  
Fraternité*



# Je prépare mes sondages

26-03-2025

**ETNA**  
Environnement de Travail  
Numérique de l'Agent



## Sommaire

Importer un sondage au format texte .....	2
Lancer un sondage depuis une présentation PDF .....	4

Lorsqu'un utilisateur prend le rôle de présentateur dans une session, il peut créer des sondages dans la session et les lancer. Il lui est possible aussi de créer des sondages en amont de la réunion soit dans un fichier texte, soit dans le document de présentation. Voyons comment faire.

L'option sondage se trouve dans le menu action :

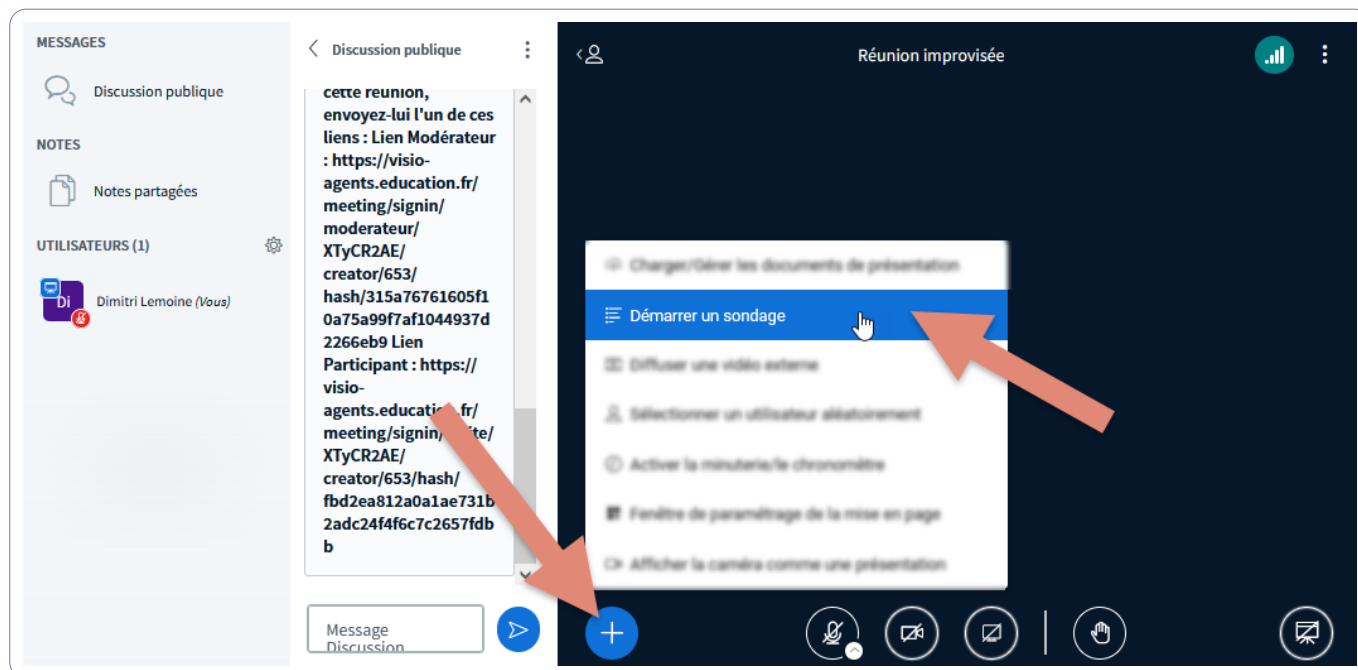


Illustration : menu + Actions contenant l'option permettant de démarrer un sondage.

Pour plus de détails sur les rôles, consultez le tutoriel : [les rôles utilisateur](#).

## Importer un sondage au format texte

Préparez un fichier texte contenant votre sondage. Pour lancer le sondage dans la session vous pourrez l'utiliser à l'aide d'un simple glisser-déposer :

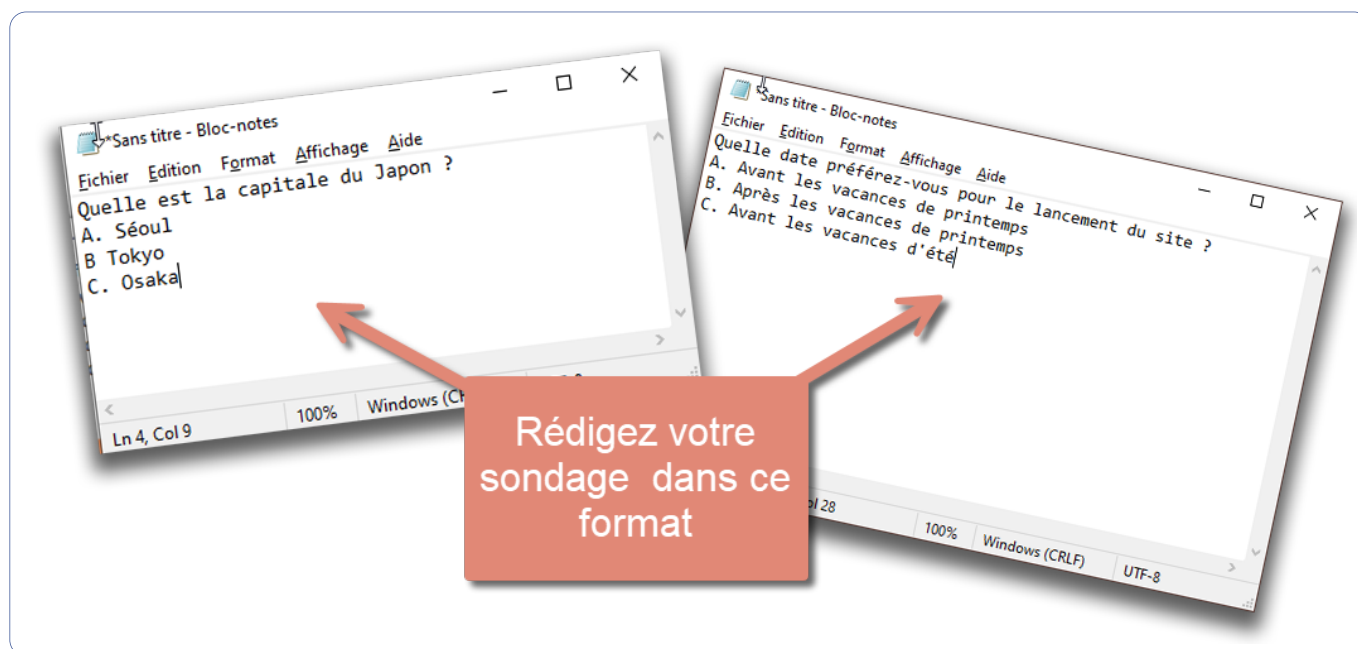


Illustration : exemple des fichiers texte contenant une question et des réponses.

Dans la session, cliquez sur le bouton + et sur **“Démarrer un sondage”** :

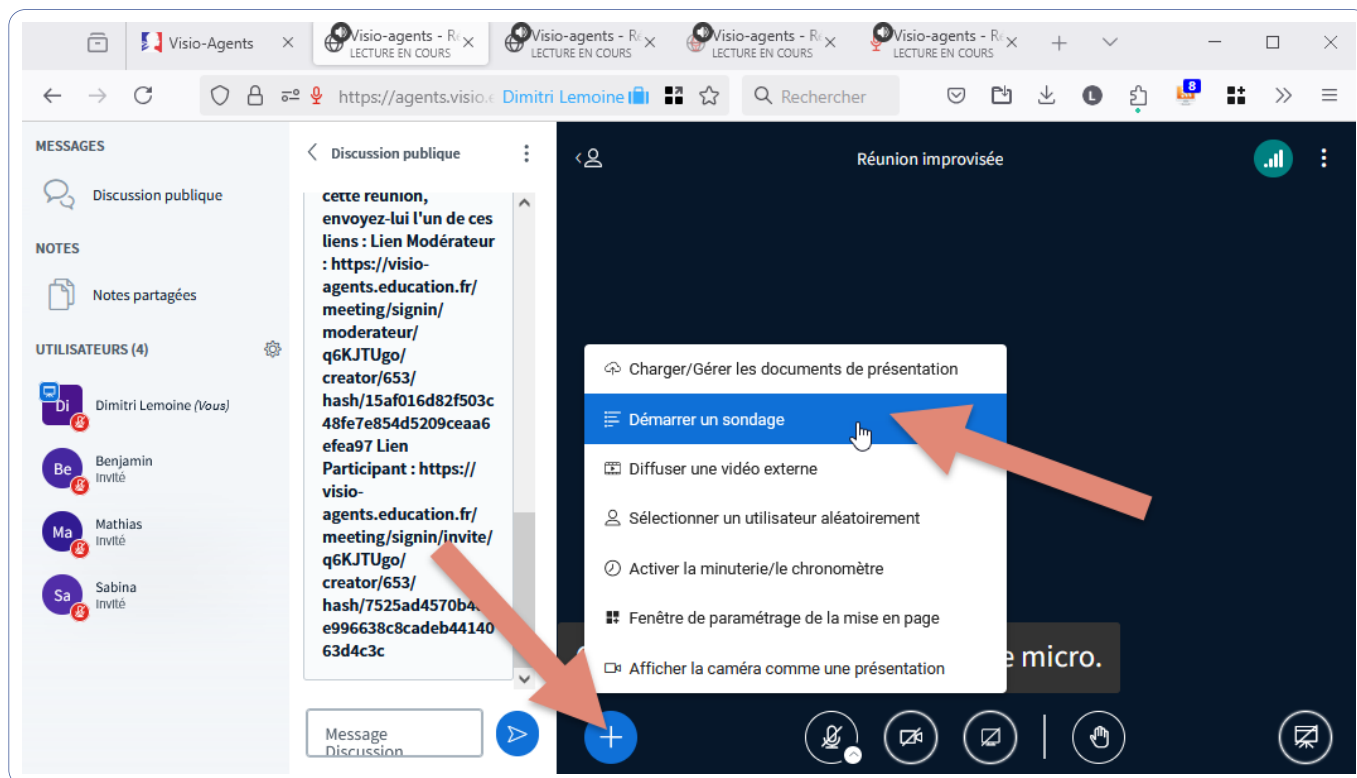


Illustration : bouton + et option Démarrer un sondage.

Activez la **“Saisie personnalisée”** :

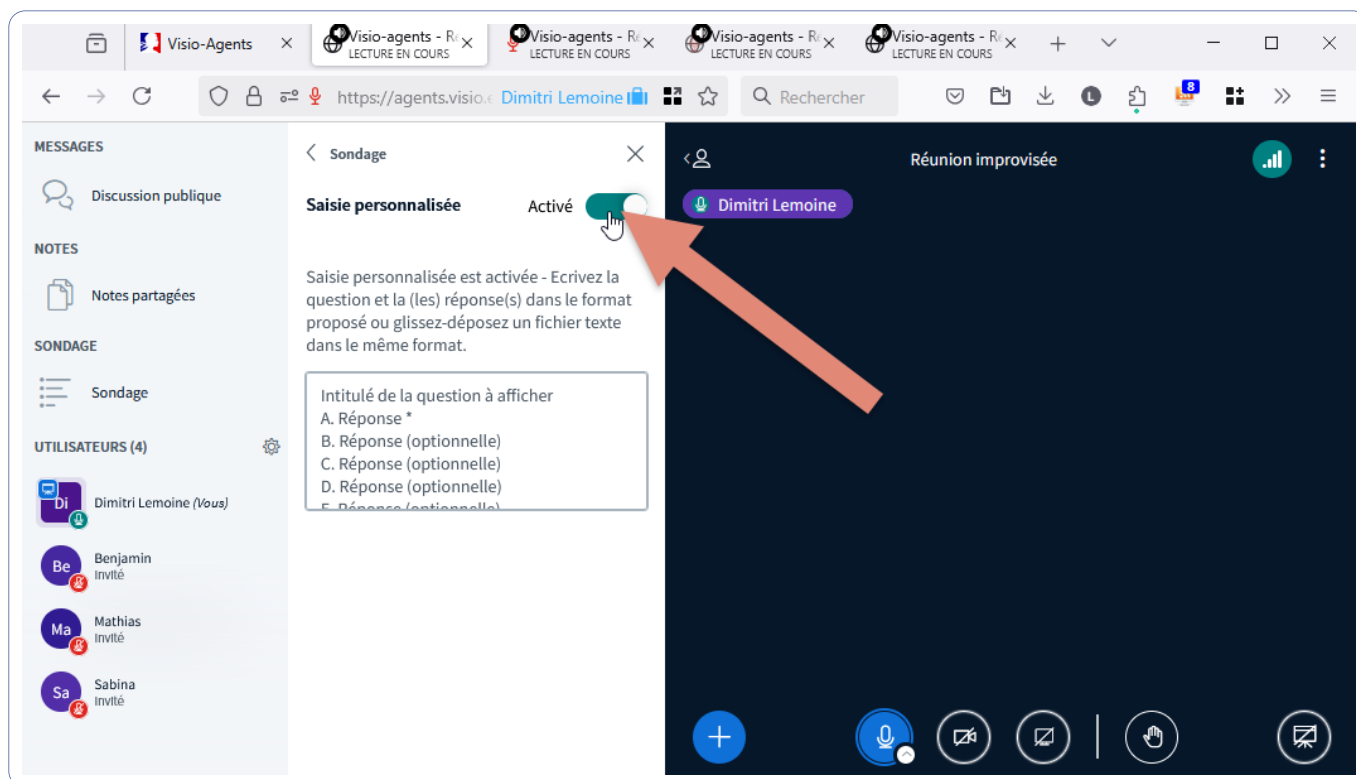


Illustration : option Saisie personnalisée activée pour importer un sondage.

Depuis votre explorateur de fichiers, glissez votre sondage dans le champ de saisie :

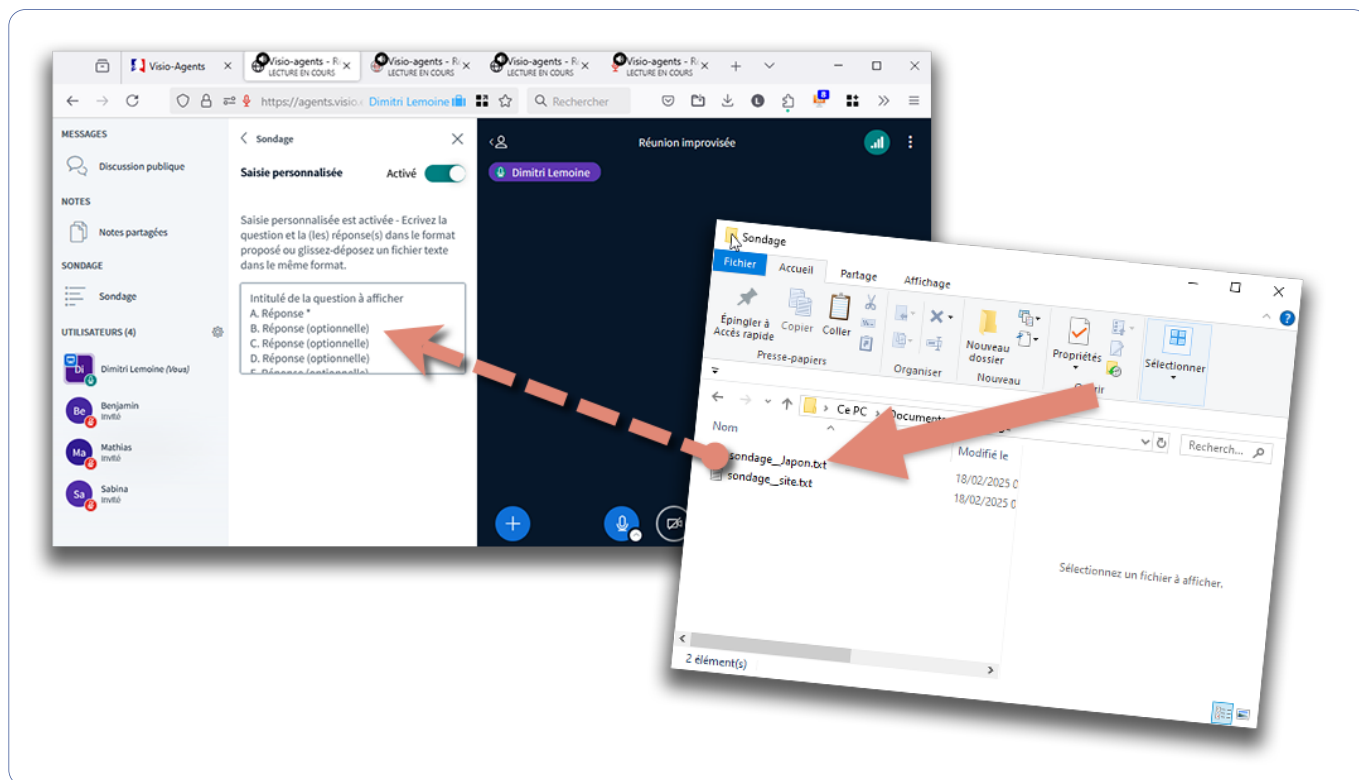


Illustration : glisser-déposer du fichier texte contenant le sondage dans le champ de saisie.

## Lancer un sondage depuis une présentation PDF

*Vous pouvez par ailleurs lancer automatiquement un ou plusieurs sondages à partir de votre présentation.*

Pour cela il suffit de respecter le format de rédaction des réponses dans votre fichier de présentation, en utilisant des puces numérotées ou non :

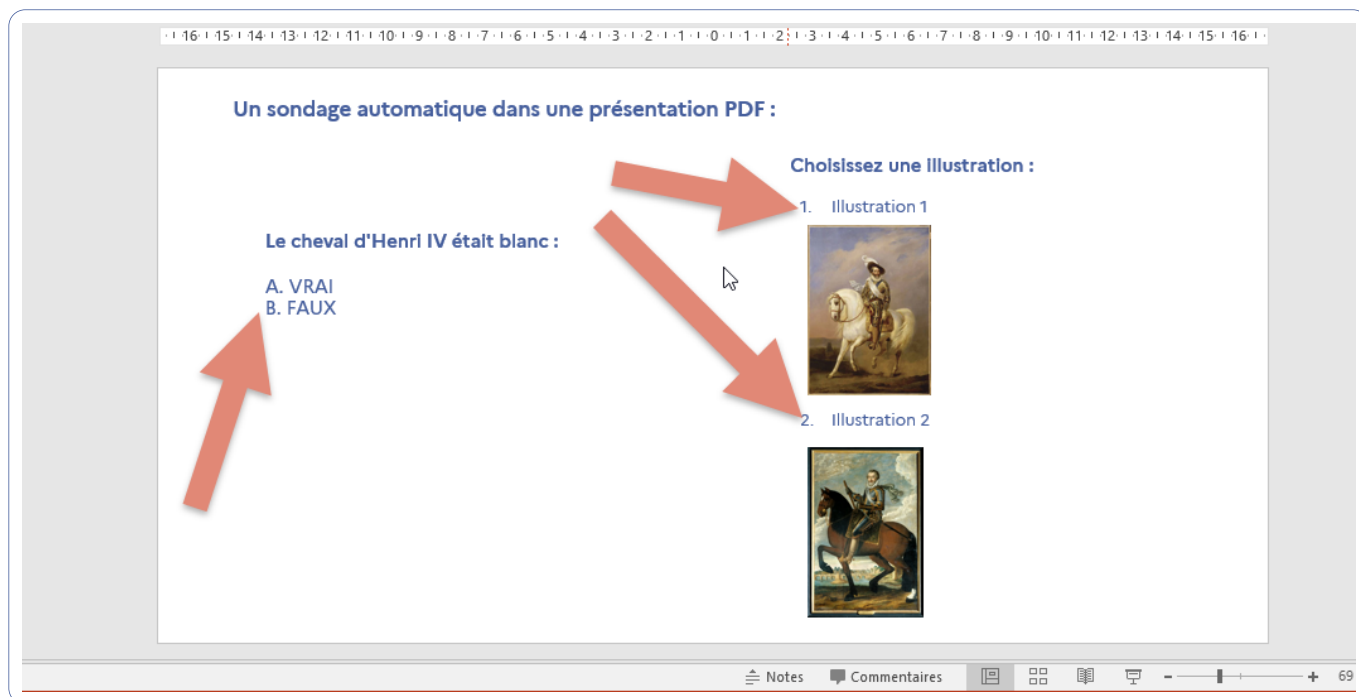


Illustration : exemple de question et de réponses rédigées avec des puces.

Importez votre document dans la réunion :

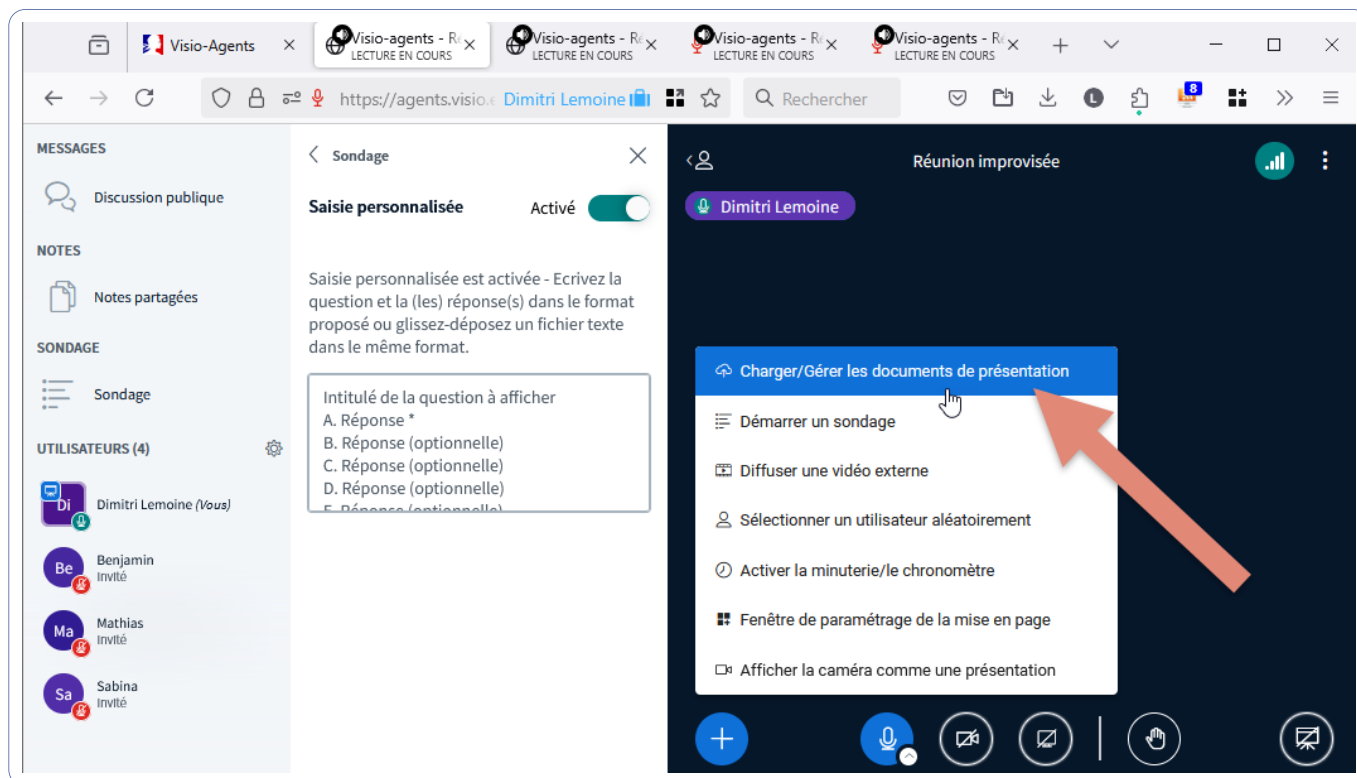


Illustration : importation du document de présentation dans la réunion.

Lorsque vous affichez la page comportant votre question, apparaît un bouton pour lancer le « Sondage rapide » :

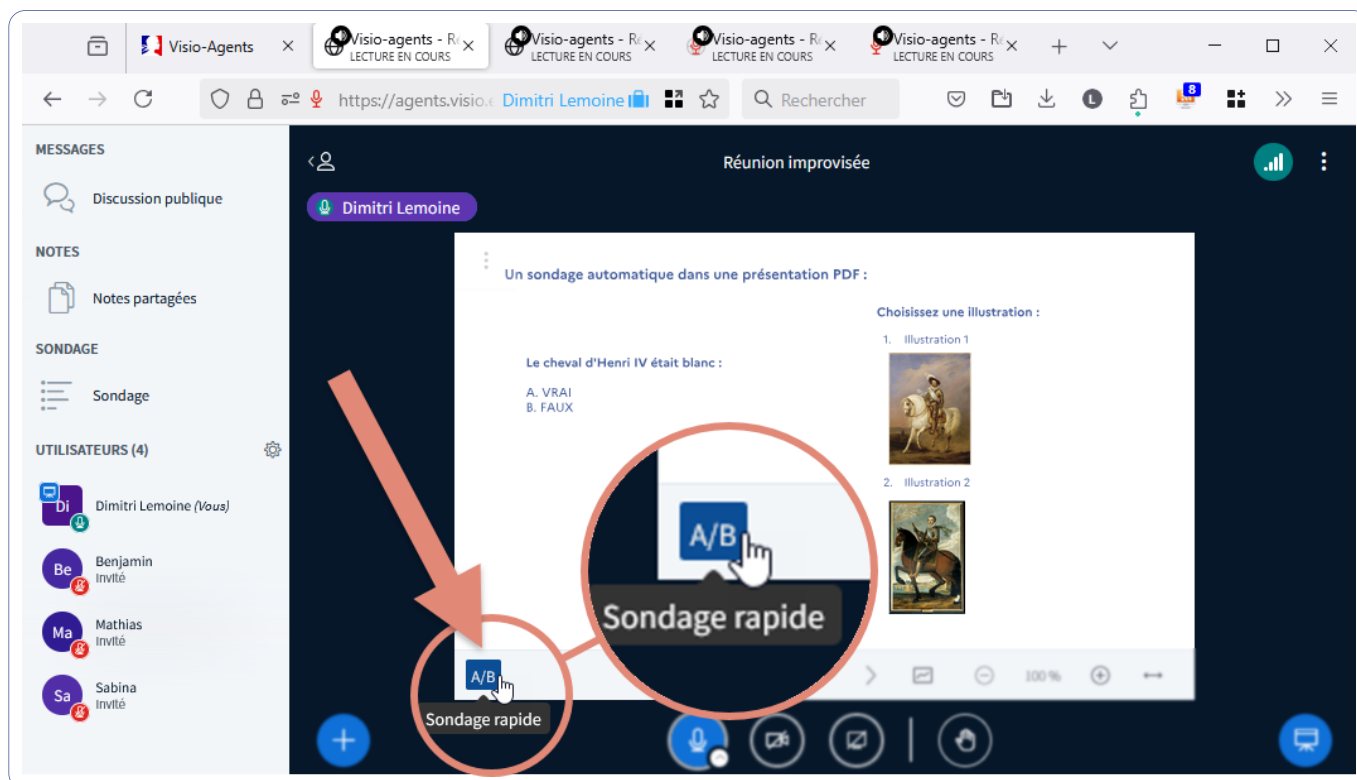


Illustration : bouton Sondage rapide affiché lors de l’affichage d’une page contenant une question.

Cliquez ensuite sur **“Publier le sondage”** :

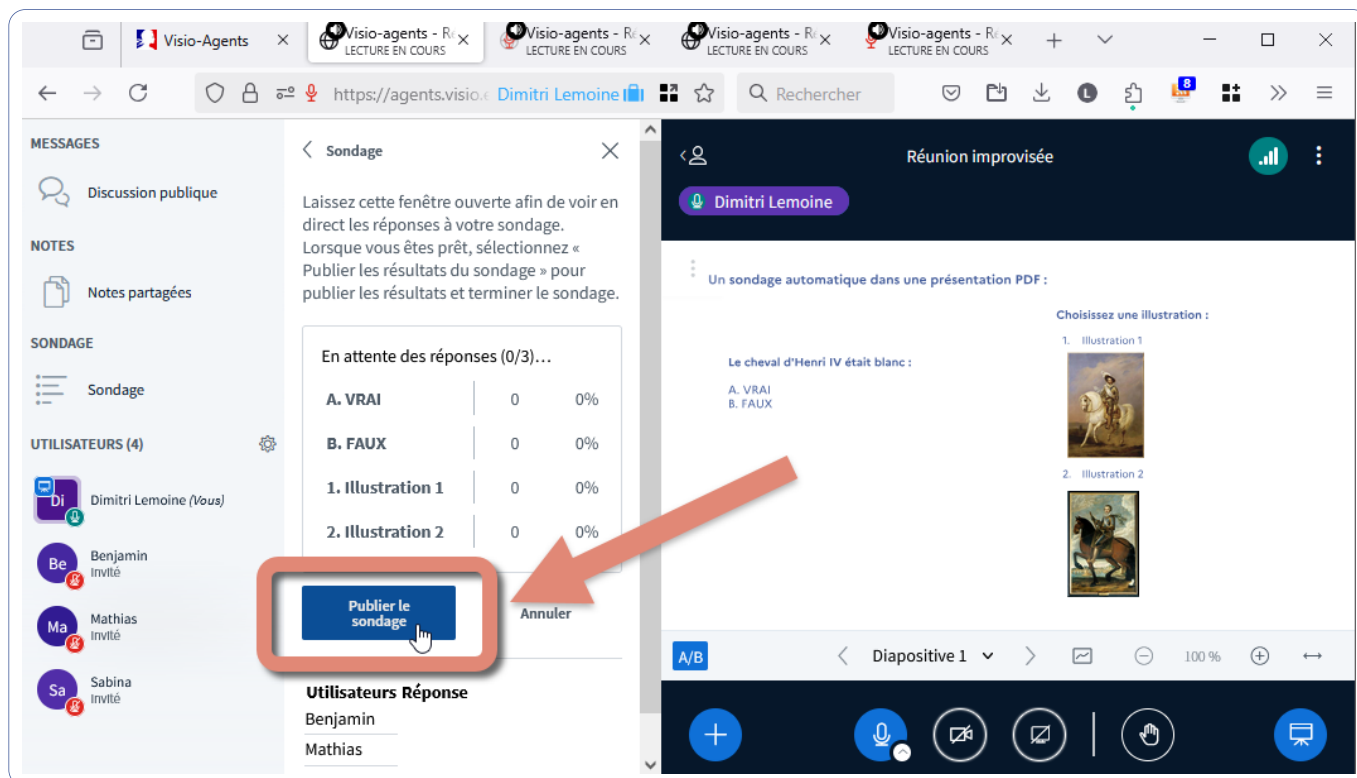


Illustration : bouton Publier le sondage pour lancer le sondage auprès des participants.

💡 Dans votre présentation vous pouvez intégrer plusieurs questions. Il est conseillé de ne rédiger qu’une question par page, sans oublier d’utiliser les puces pour les réponses. Si non, l’option « sondage rapide » ne sera pas affichée.



**Version du document : 2**

**Dernière mise à jour le : 26-03-2025**

<https://monaidenumerique.education.gouv.fr>