



**MINISTÈRE
DE L'ÉDUCATION
NATIONALE**

*Liberté
Égalité
Fraternité*



Je crée des quiz

13-10-2025

ETNA
Environnement de Travail
Numérique de l'Agent



Sommaire

Créer et lancer un quiz	2
Préparer ses questions de quiz à l'avance	5
Suivre les résultats et les publier	9
Consulter les résultats dans le tableau de bord	11

Quand un utilisateur a le rôle de présentateur, il peut lancer un quiz pour rendre la réunion plus interactive. Les quiz fonctionnent comme les sondages, mais permettent d'indiquer les bonnes réponses et de visualiser les résultats détaillés.

Créer et lancer un quiz

Cliquez sur le bouton +, puis sur « Lancer un sondage / quiz » :

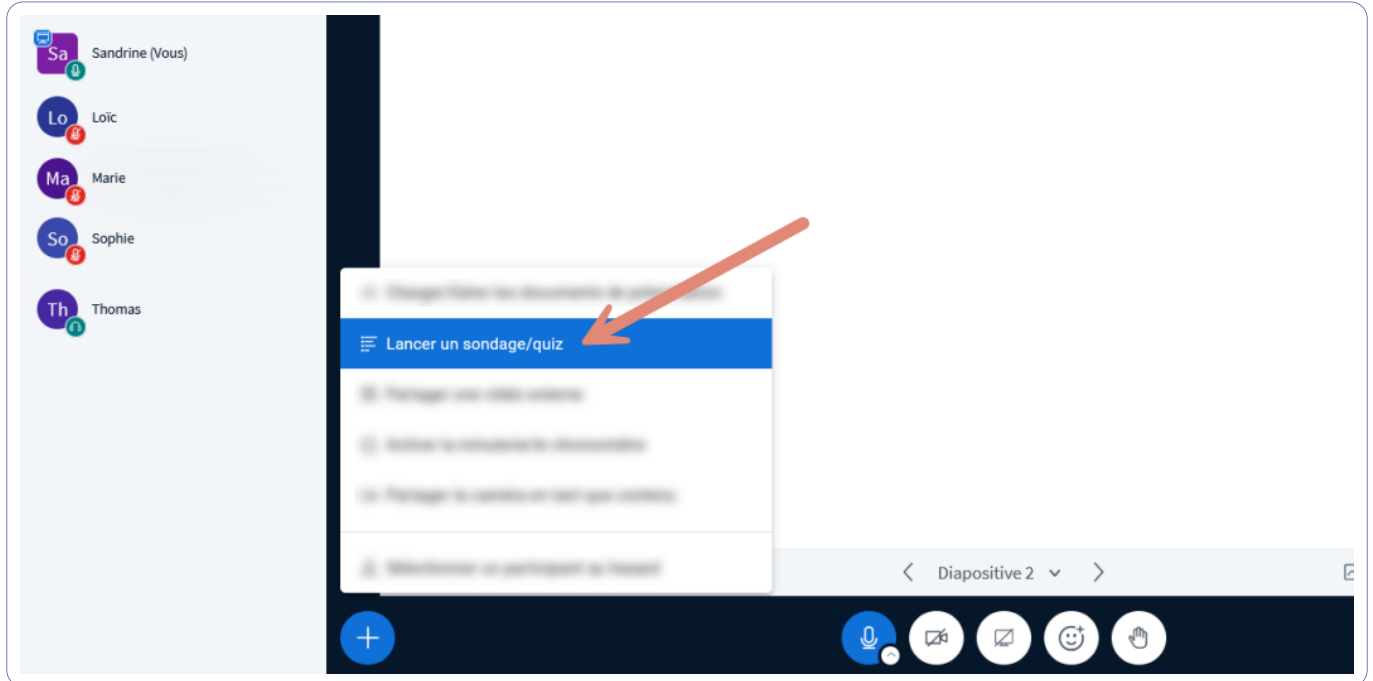


Illustration : bouton "+" et option "Lancer un sondage / quiz" dans le menu des actions.

Cliquez sur l'option « Quiz » en haut de la fenêtre des sondages :

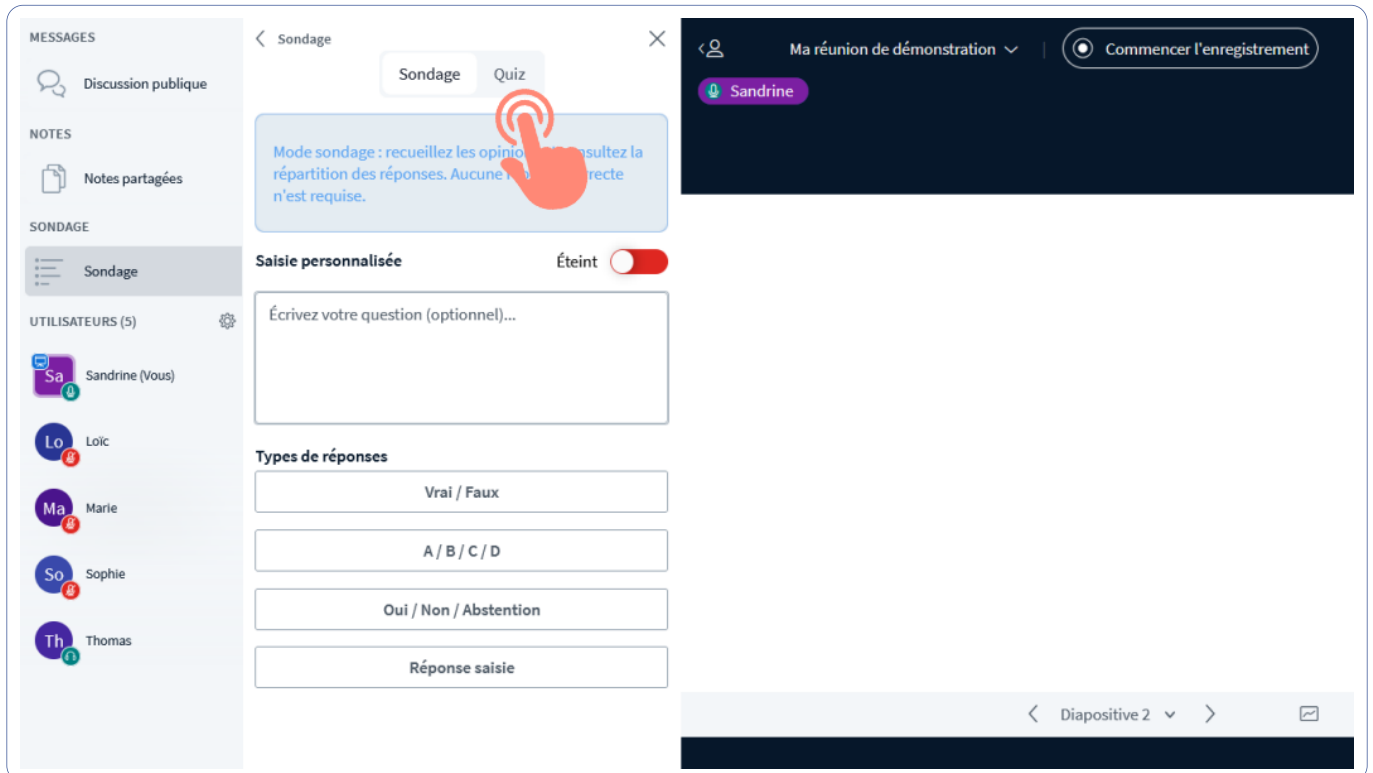


Illustration : option "Quiz" sélectionnée dans la fenêtre des sondages.

Le mode Quiz est activé.

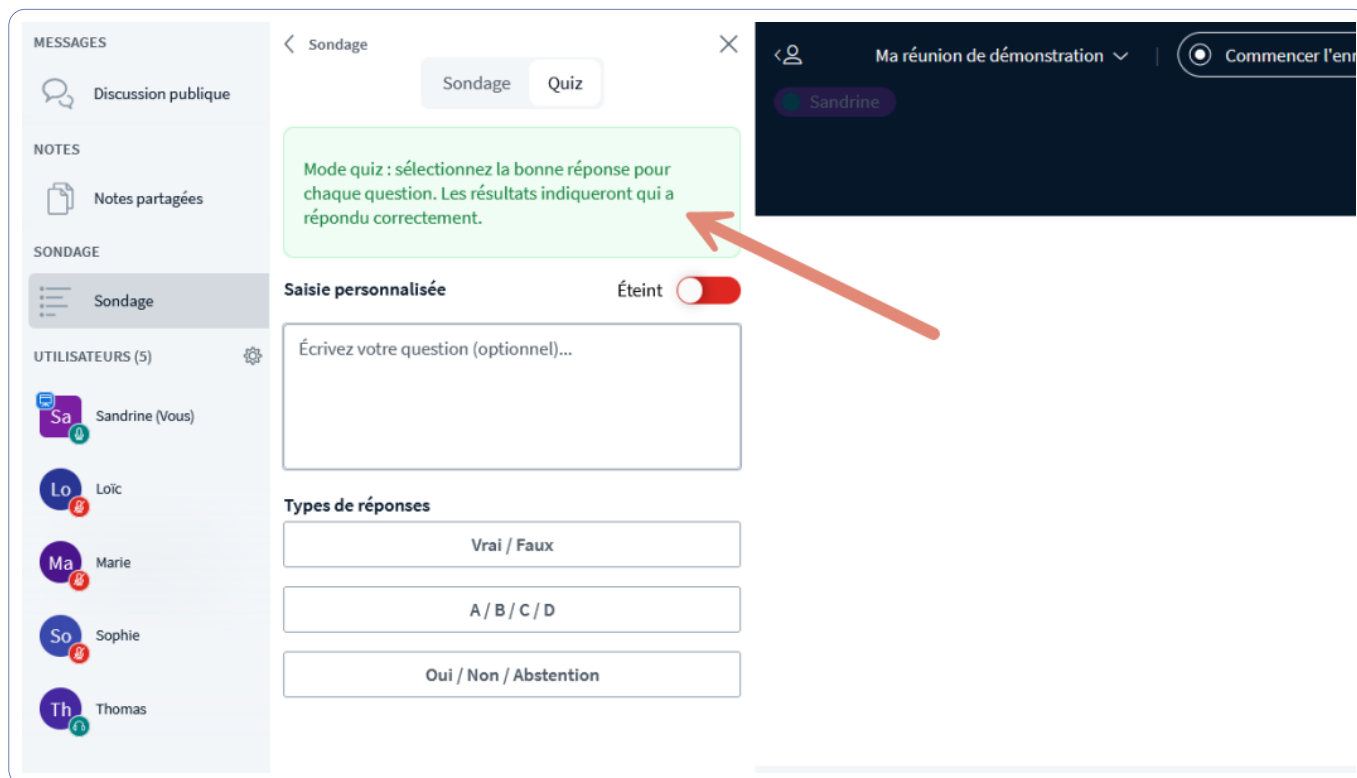


Illustration : mode "Quiz" activé dans la fenêtre de création du sondage.

Rédigez votre question et vos réponses :

- Saisissez votre question.
- Sélectionnez le type de réponse.
- Ajoutez les options de réponse.

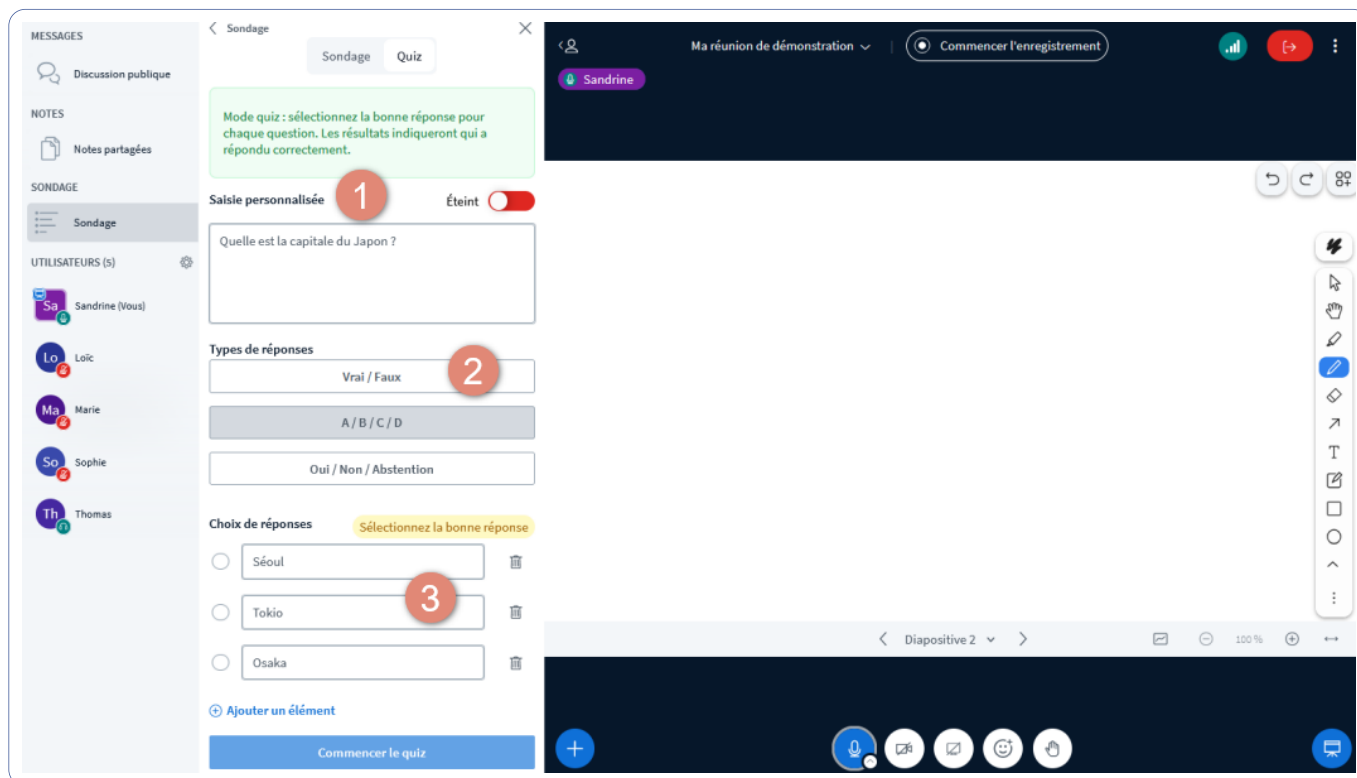


Illustration : champ permettant de rédiger la question.

Sélectionnez la bonne réponse :

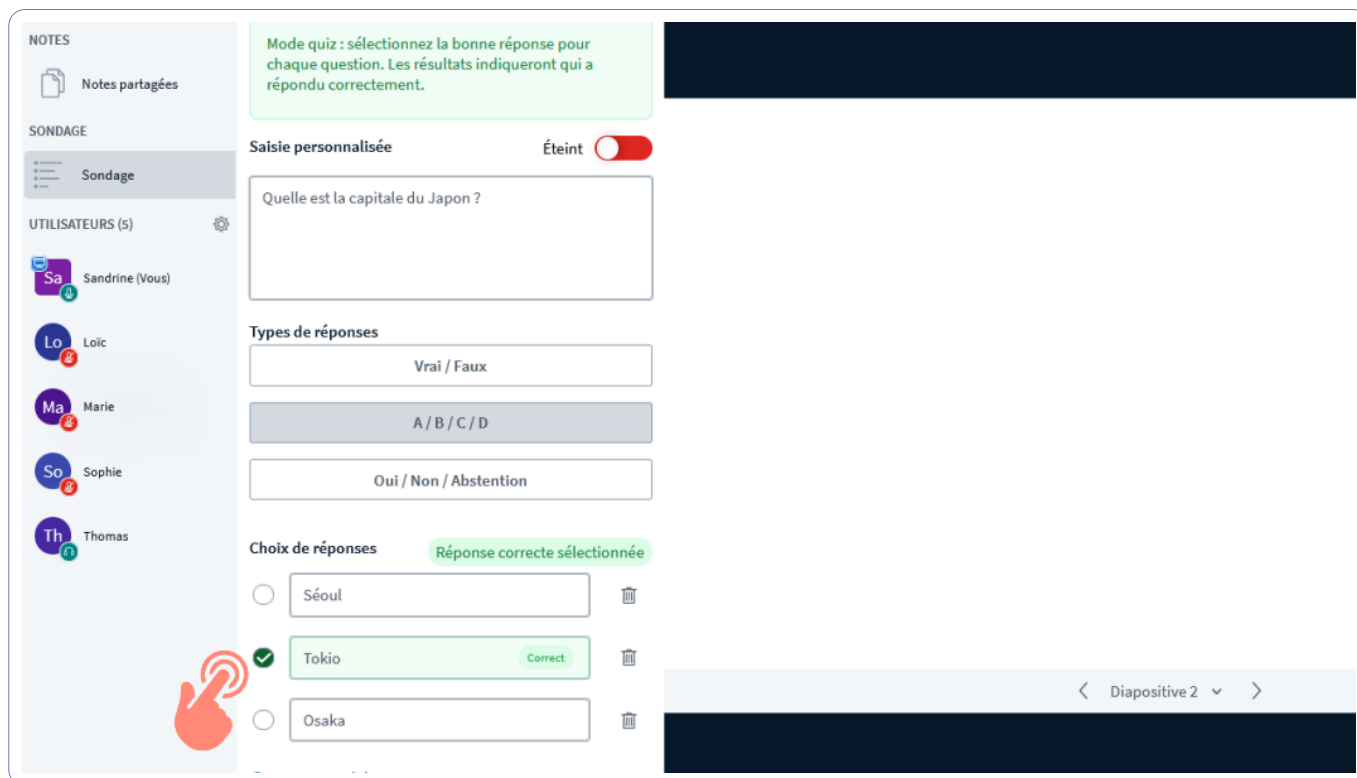


Illustration : sélection de la bonne réponse dans le quiz.

Vous pouvez tout à fait inverser l'ordre : rédigez d'abord votre question et vos réponses, puis activez le mode Quiz. Votre question ne sera pas perdue si vous n'avez pas activé le mode Quiz dès le départ.

Cliquez sur « **Commencer le quiz** ».

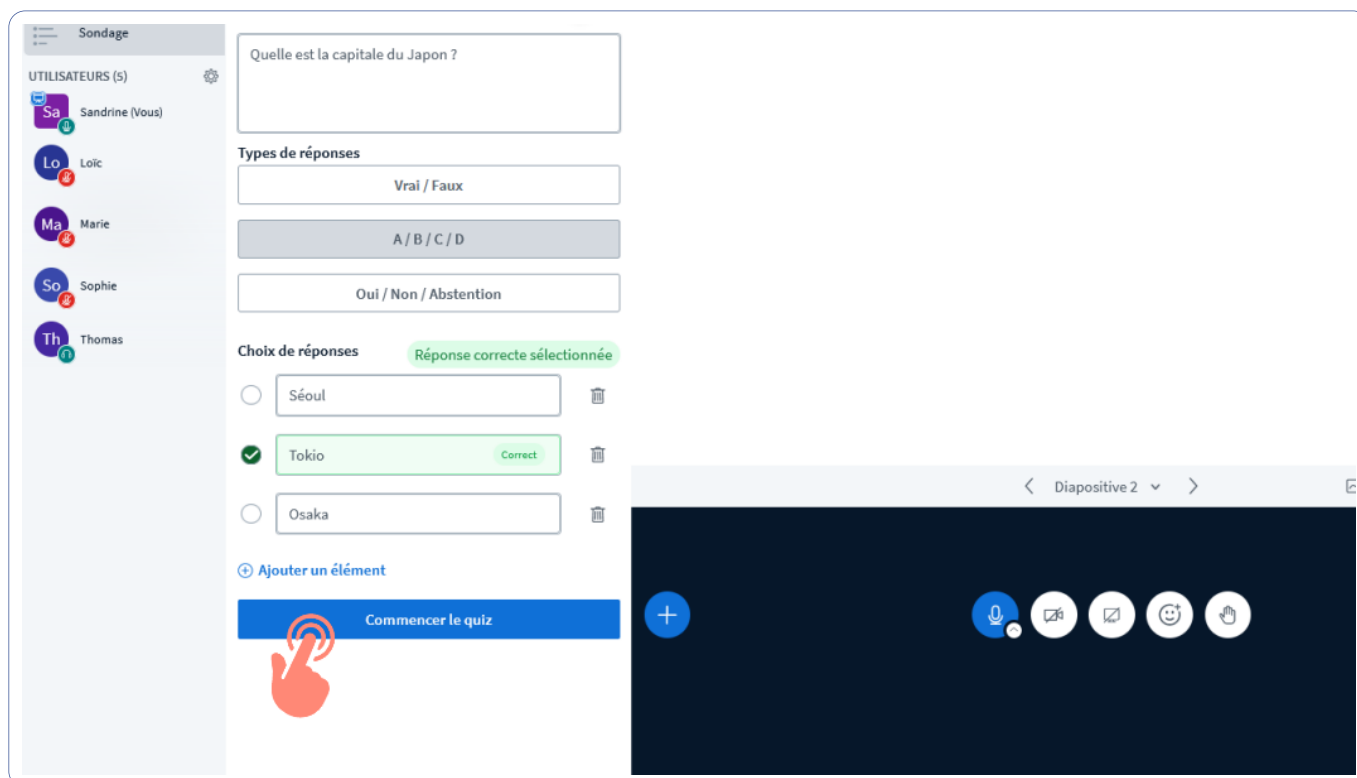


Illustration : bouton "Commencer le quiz" pour lancer le quiz.

Le quiz s'affiche sur l'écran des participants.

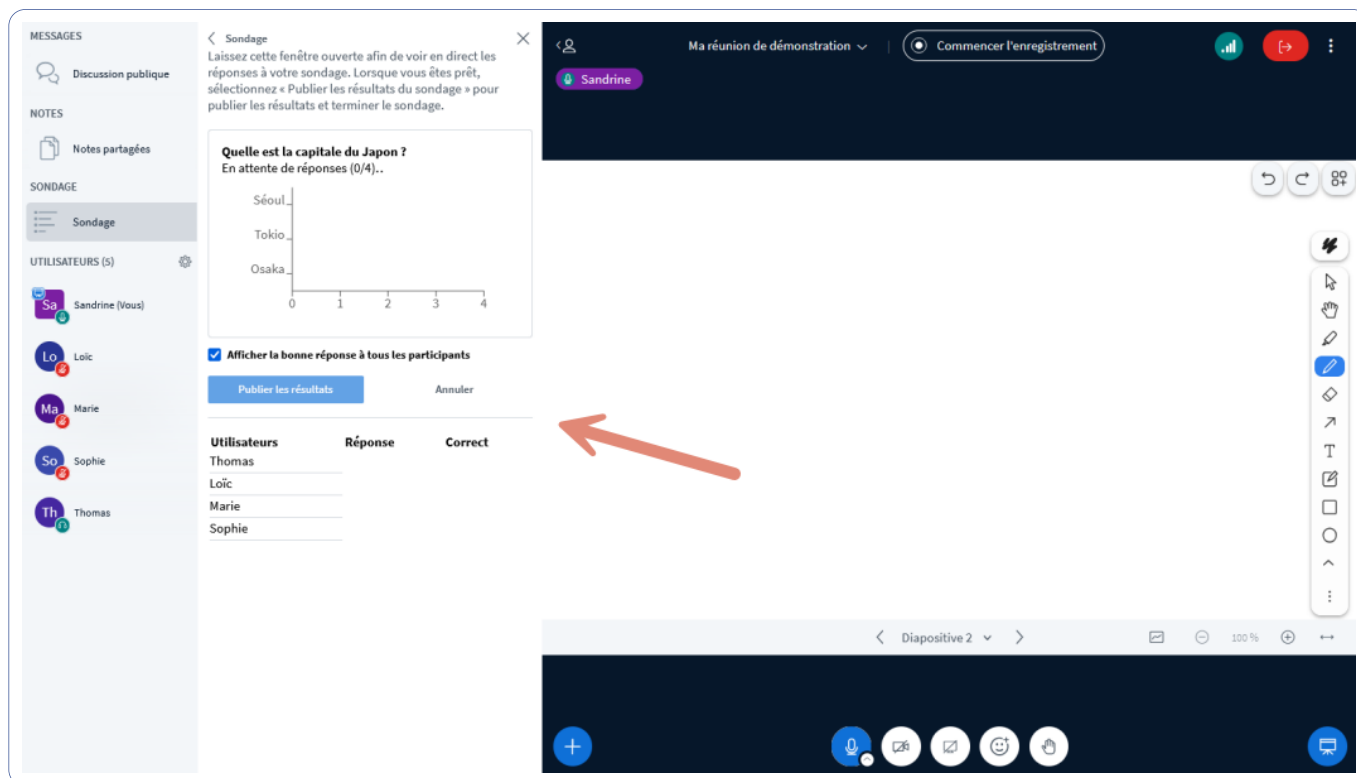


Illustration : quiz affiché sur l'écran des participants.

Préparer ses questions de quiz à l'avance

Comme pour les sondages, vous pouvez utiliser la fonction « **Sondage rapide** » pour lancer un quiz directement depuis votre document de présentation. Intégrez vos questions dans la présentation en utilisant des puces numérotées pour les réponses.

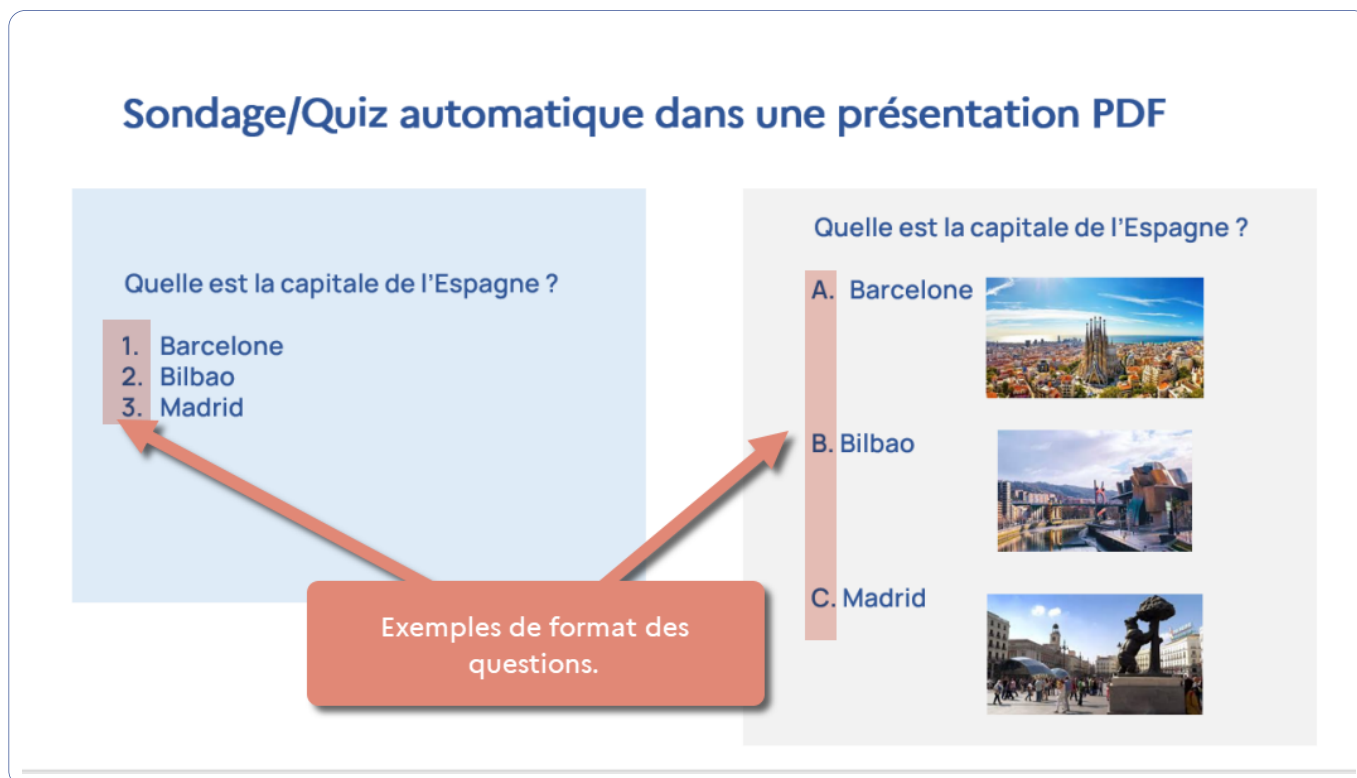


Illustration : exemple de question et de réponses à intégrer dans une présentation.

Chargez ensuite votre document dans la réunion.

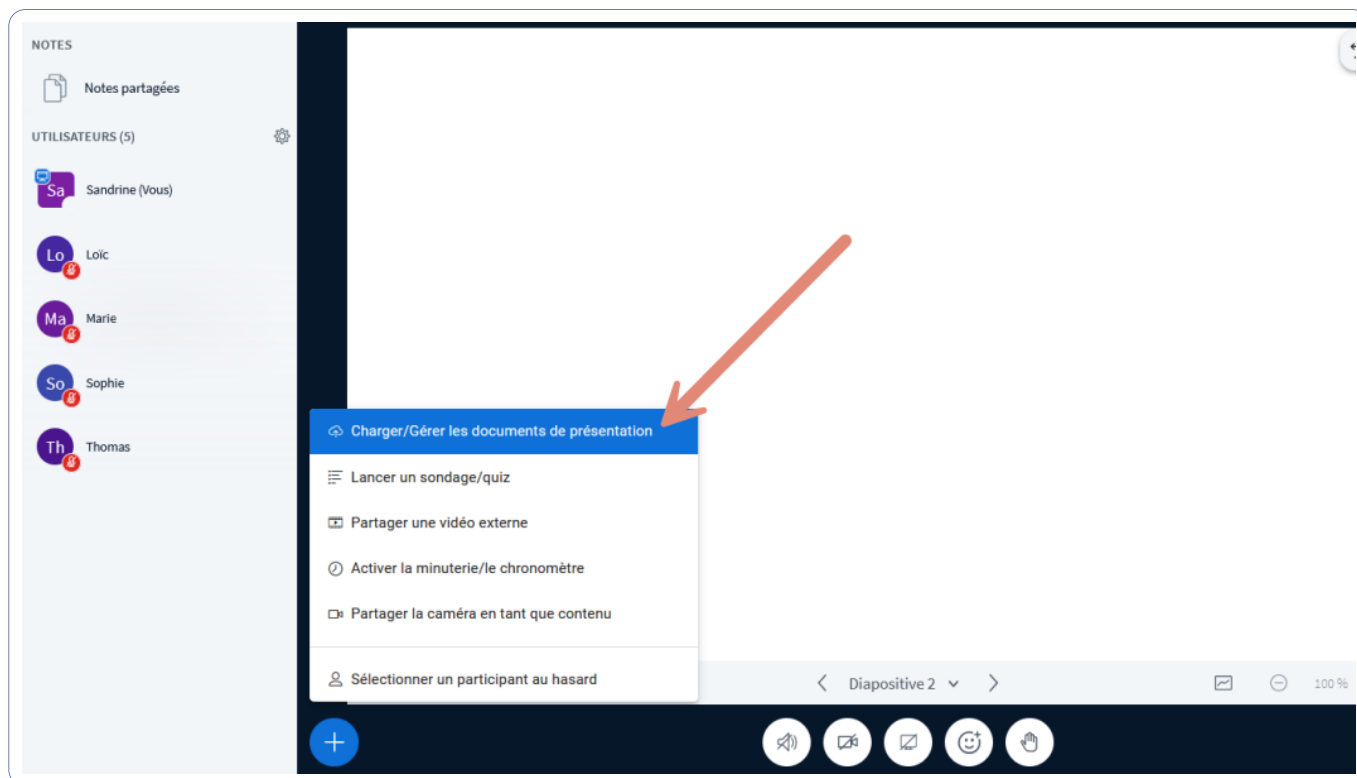


Illustration : chargement du document de présentation dans la réunion.

Lorsque vous affichez la diapositive comportant une question, un bouton « **Sondage rapide** » apparaît. Cliquez dessus.

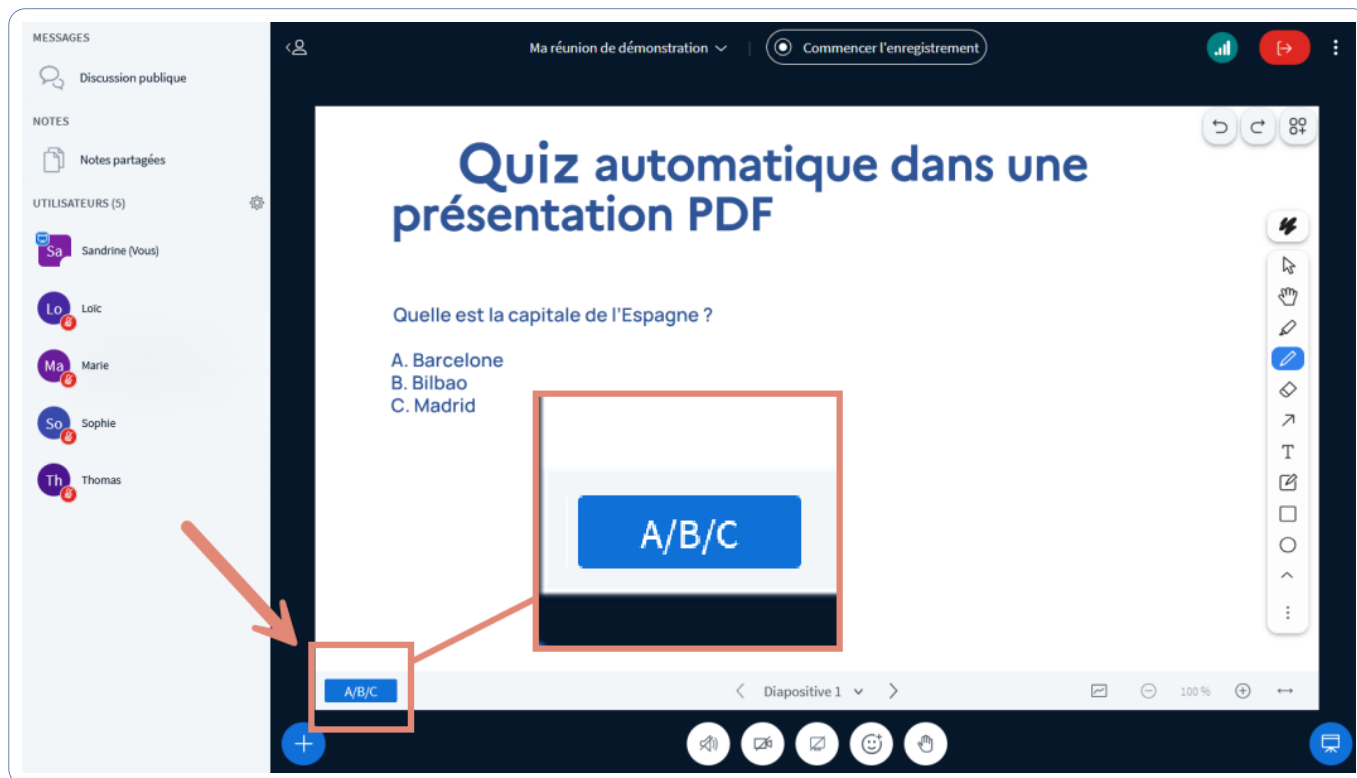


Illustration : bouton Sondage rapide affiché dans une diapositive contenant une question.

La question et les réponses sont automatiquement reprises dans la fenêtre **Sondage / Quiz**.

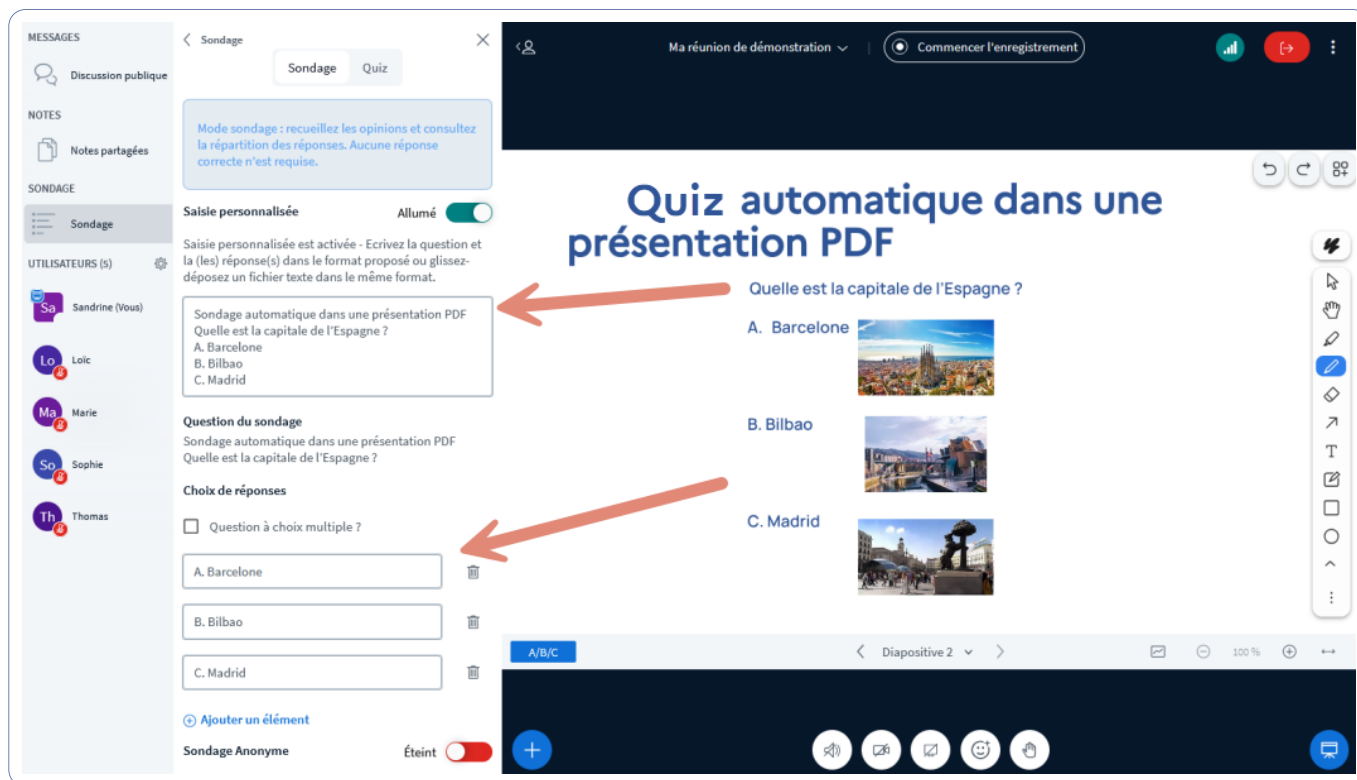


Illustration : question et réponses importées automatiquement dans la fenêtre "Sondage / Quiz".

Cliquez sur « **Quiz** » pour changer le mode de la question, puis sur « **Commencer le quiz** ».

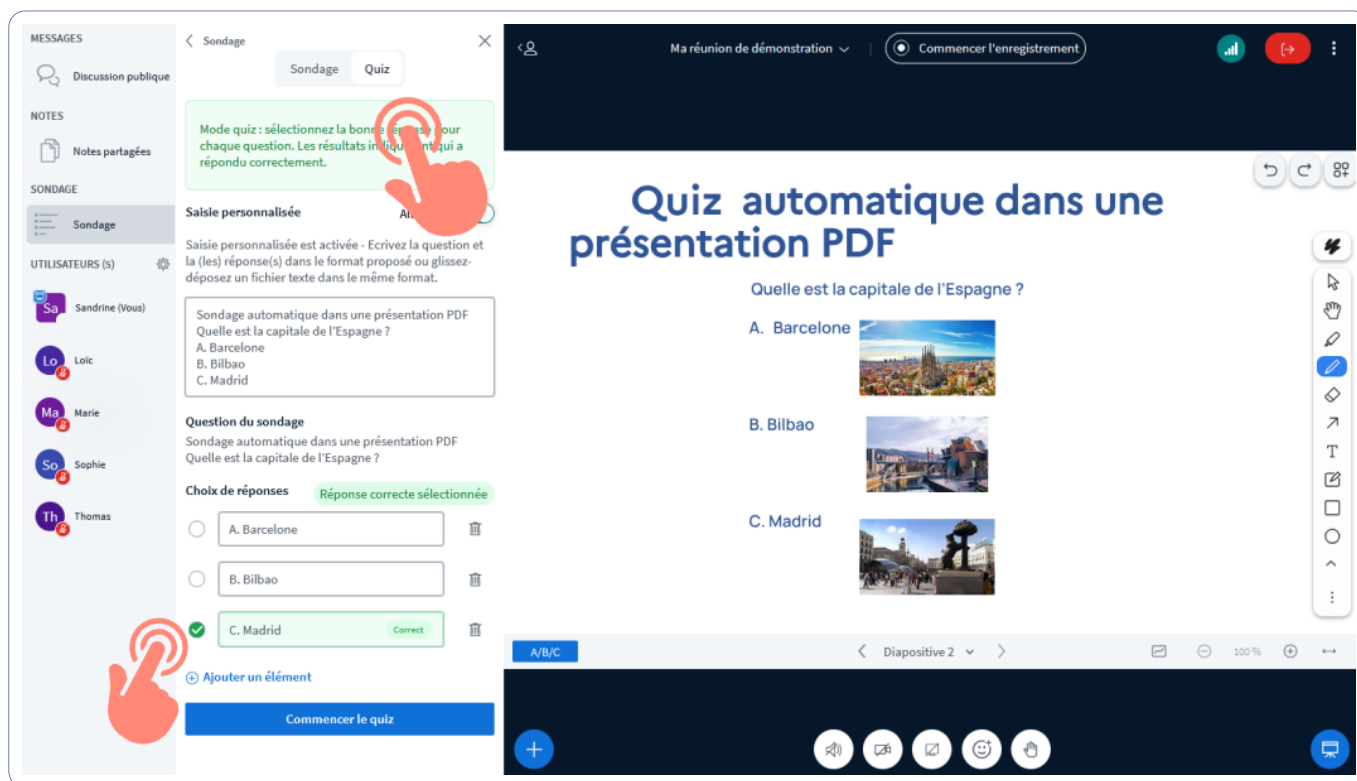


Illustration : option "Quiz" sélectionnée dans la fenêtre "Sondage / Quiz".

Cliquez sur « Commencer le quiz ».

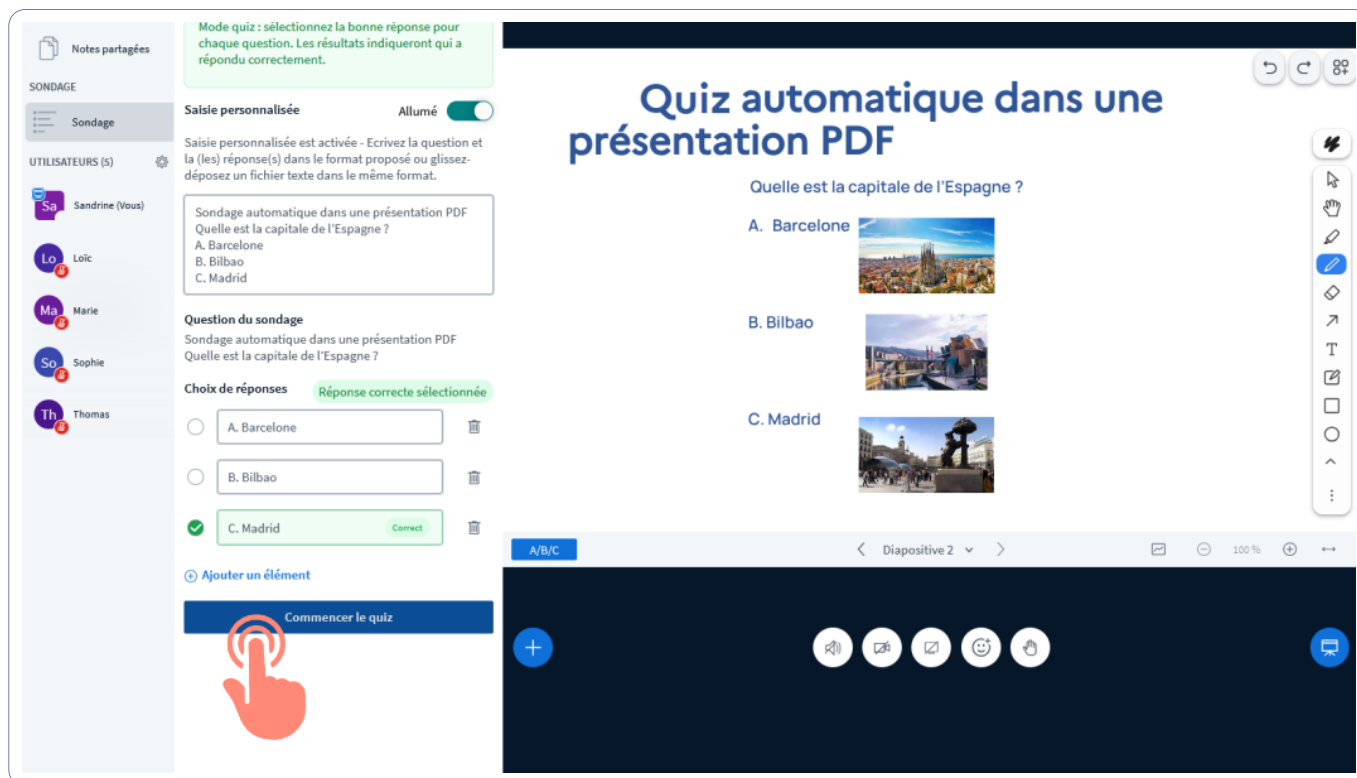


Illustration : outon "Commencer le quiz" dans la fenêtre "Sondage / Quiz".

Le quiz s'affiche sur l'écran des participants.



Illustration : quiz affiché sur l'écran des participants.

Suivre les résultats et les publier

Les réponses apparaissent en temps réel sur l'écran du présentateur, qui voit les choix de tous les participants.

MESSAGES

Discussion publique

NOTES

Notes partagées

SONDAGE

Sondage

UTILISATEURS (5)

Sa Sandrine (Vous)

Lo Loïc

Ma Marie

So Sophie

Th Thomas

Sondage

Quelle est la capitale du Japon ?
Terminé

Séoul

Tokio

Osaka

0 1 2 3 4

Afficher la bonne réponse à tous les participants

Publier les résultats Annuler

Utilisateurs	Réponse	Correct
Thomas	Osaka	✗
Loïc	Séoul	✗
Marie	Tokio	✓
Sophie	Tokio	✓

Diapositive 2

Illustration : réponses au quiz visibles en temps réel sur l'écran du présentateur.

Cliquez sur « **Publier les résultats** » pour afficher la répartition des réponses et la bonne solution.

MESSAGES

Discussion publique

NOTES

Notes partagées

SONDAGE

Sondage

UTILISATEURS (5)

Sa Sandrine (Vous)

Lo Loïc

Ma Marie

So Sophie

Th Thomas

Sondage

Quelle est la capitale du Japon ?
Terminé

Séoul

Tokio

Osaka

0 1 2 3 4

Afficher la bonne réponse à tous les participants

Publier les résultats Annuler

Utilisateurs	Réponse	Correct
Thomas	Osaka	✗
Loïc	Séoul	✗
Marie	Tokio	✓
Sophie	Tokio	✓

Diapositive 2

100 %

Illustration : bouton Publier les résultats.

Les résultats s'affichent à la fois sur l'écran des participants et dans la discussion publique.

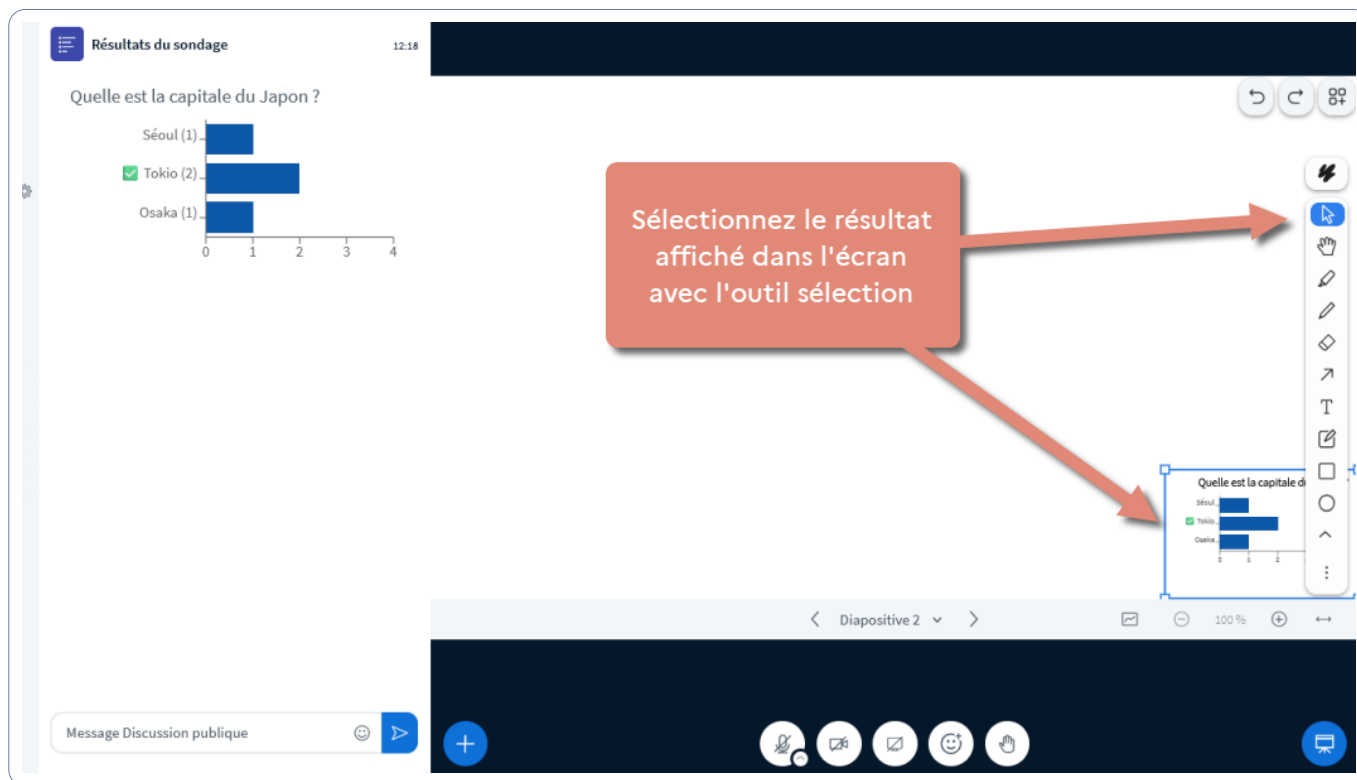


Illustration : résultats du quiz affichés.

Vous pouvez mettre en valeur les résultats en utilisant les outils d'annotation : sélectionnez la zone du quiz, agrandissez-la et positionnez-la à l'endroit souhaité.

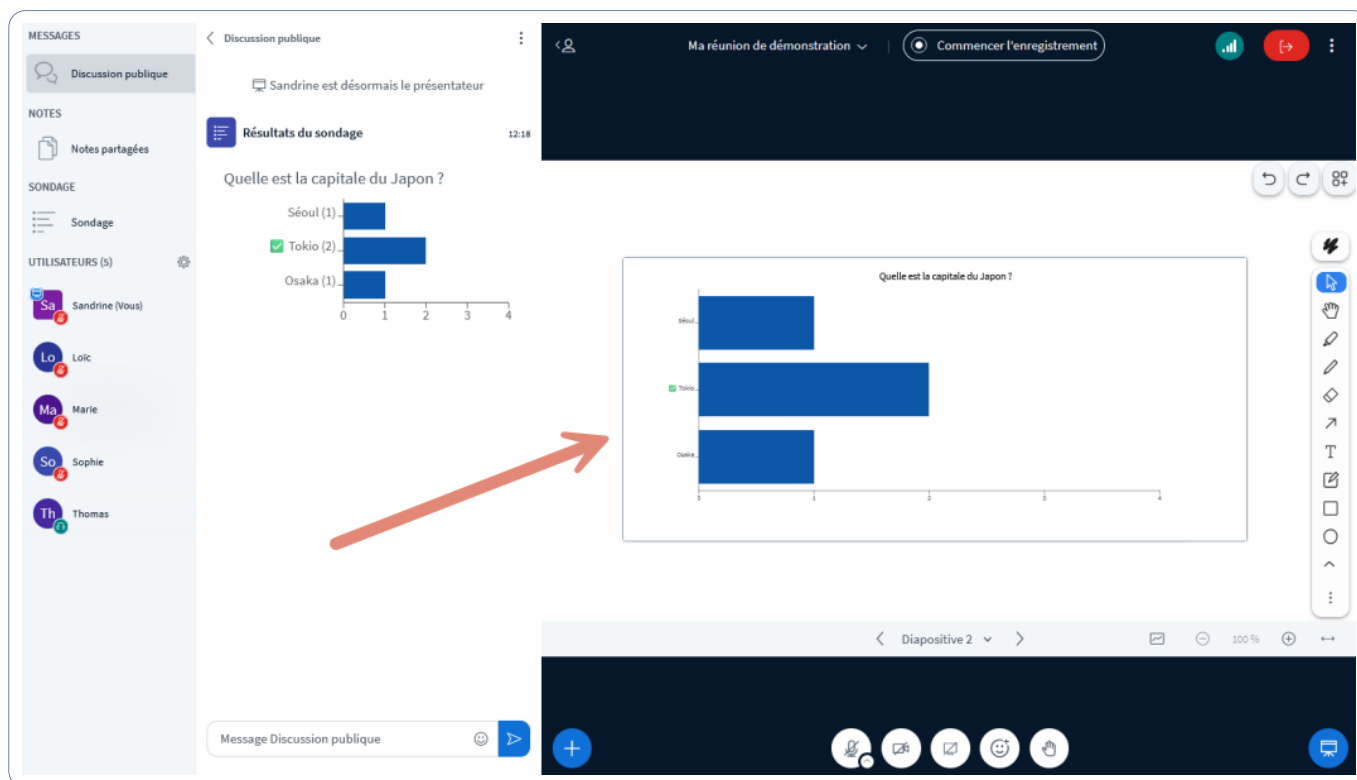


Illustration : mise en valeur des résultats du quiz à l'aide des outils d'annotation.

Consulter les résultats dans le tableau de bord

En tant que modérateur, accédez au tableau de bord des activités via la roue crantée **Gérer les utilisateurs** :

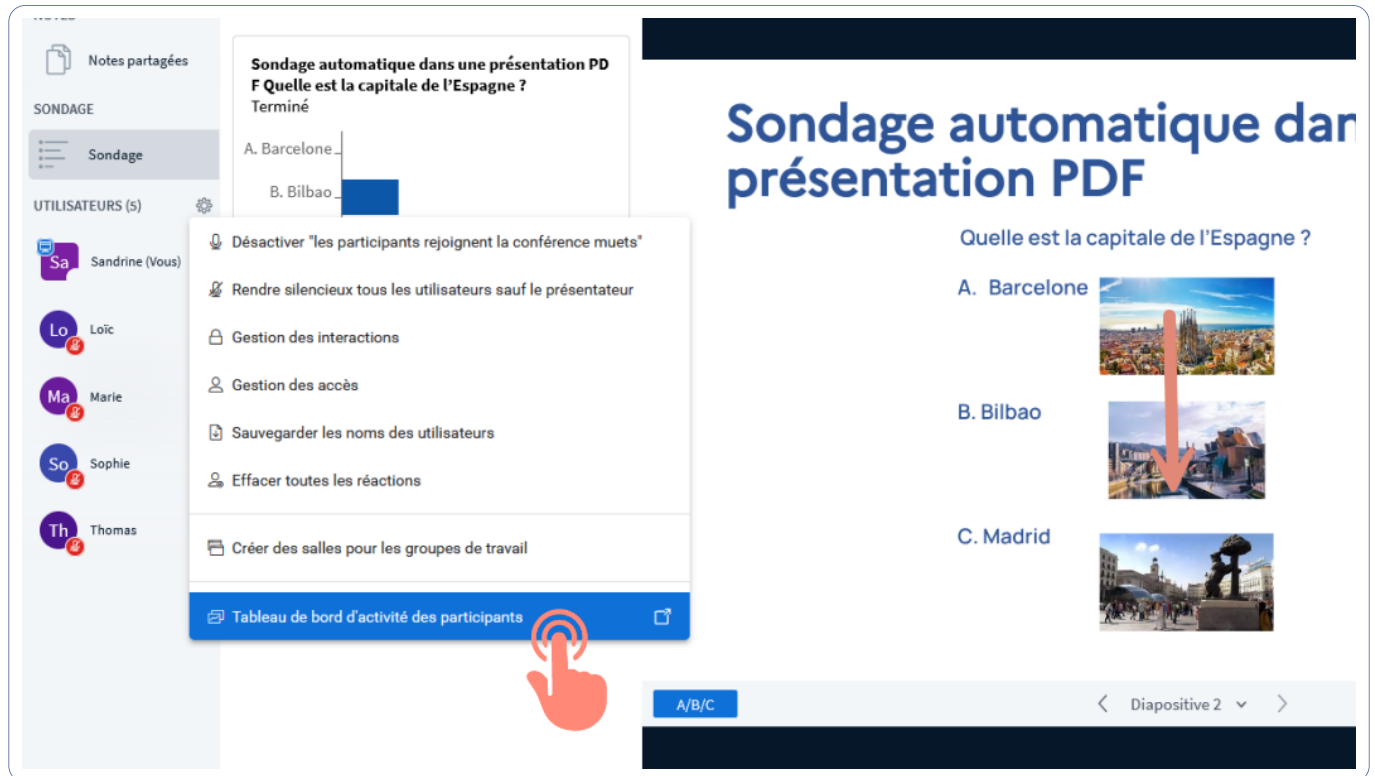


Illustration : accès au menu "Gérer les utilisateurs" via l'icône en forme de roue crantée.

Cliquez sur la tuile « Quiz » pour consulter les résultats détaillés des participants.

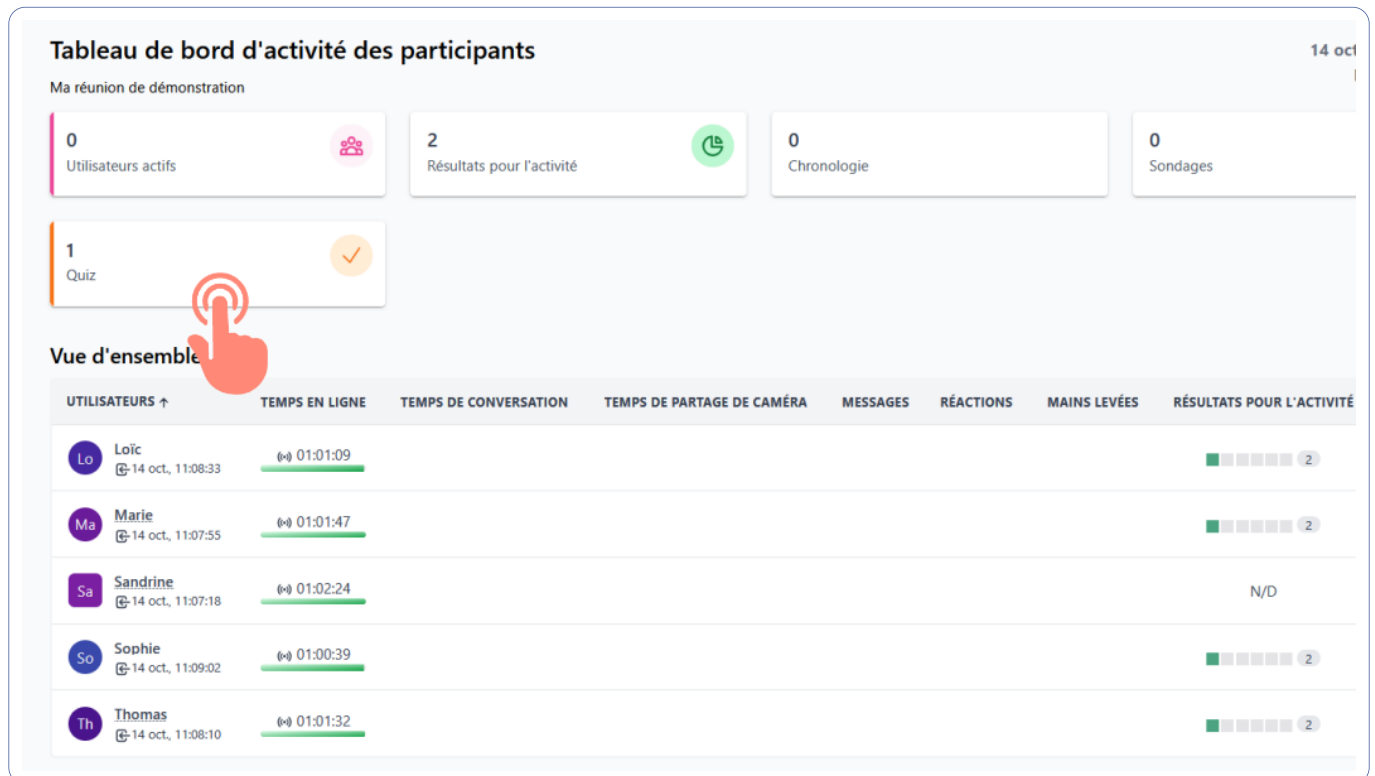


Illustration : tuile "Quiz" dans le tableau de bord des activités des participants.



Version du document : 2

Dernière mise à jour le : 13-10-2025

<https://monaidenumerique.education.gouv.fr>